

募集中

# 芝L'sビル



## ACCESS



JR線『浜松町』駅 徒歩約7分  
都営三田線『芝公園』駅 徒歩約7分  
都営浅草線・大江戸線『大門』駅 徒歩約7分

## 基準階平面図



安田不動産株式会社 安田不動産株式会社 営業推進部

人にもっと 街にずっと

安田不動産のオフィス

☎03-5259-0529

<https://www.yasuda-re.co.jp/>

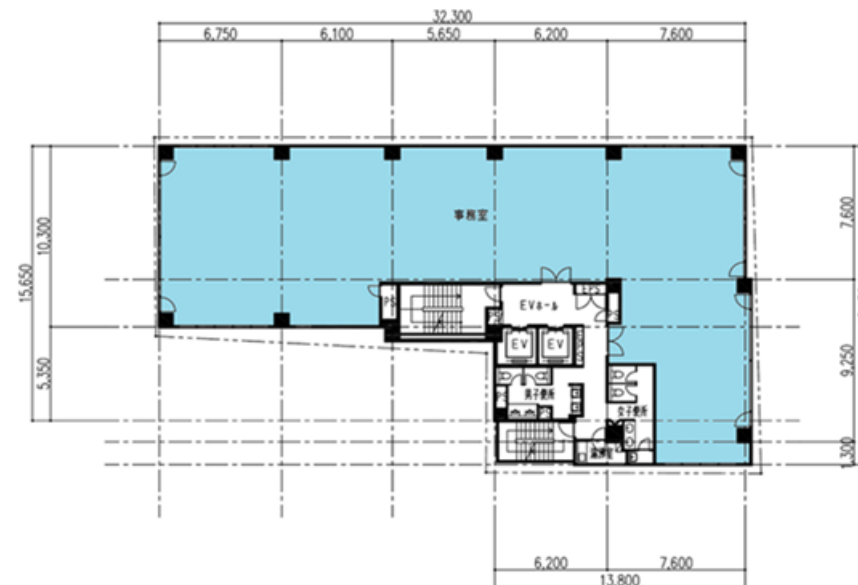
メールでのお問い合わせは  
QRコードよりお進みください



物件概要	
■ビル名	芝L'sビル
■所在地	東京都港区芝1-5-11
■竣工	1993年6月
■リニューアル	-
■耐震性能	新耐震基準
■設計会社	アドバンス・シティ・プランニング
■施工会社	西松建設
■構造	SRC造
■規模（地下/地上/塔屋）	0/8/1
■敷地面積	501.02㎡
■延床面積	3,780.70㎡
■基準階天井高	2600mm
■基準階床荷重	300kg/㎡
■床配線方式	0Aフロア
■0Aフロア高	70mm
■床仕上げ	タイルカーペット
■基準階コンセント容量	50VA/㎡
■基準階電話回線数	100P
■光ケーブル対応	未引込
■エレベータ台数	2台（11人乗り）
■空調方式	個別空調
■空調時間	（月-金）テナント側にて任意 （土）同上 （日）同上
■空調料金	（月-金）管理共益費に含まれない、電気料で精算 （土・日・祝等）同上
■その他共益費外費用	貸室内清掃費、貸室内電気料、その他
■利用可能時間	24時間利用可能
■正面玄関開放時間	（月-金）7：00-20：00 （土）7：00-20：00 （日）終日閉館（祝祭日）終日閉館
■警備方式	無人、機械警備
■鍵管理方式	キーボックスにて管理
■通用口	テンキーにて開錠
■駐車場	自走式0台、機械式12台 機械式駐車可能サイズ：L 5750、W 2050、H 1550、2200kg
■その他	

区画一覧					
フロア	区画	用途	面積		入居時期
3	-	事務所	347.75㎡	(105.20坪)	2026年12月1日（予定）

平面図



[https://spacely.co.jp/yasuda-re/20036\\_6F](https://spacely.co.jp/yasuda-re/20036_6F)



スマートフォン・タブレット・PCからパノラマ写真をご覧いただけます。  
こちらは別区画となりますが、ほぼ同形状・同面積の区画です。