

募集中

神田錦町安田ビル

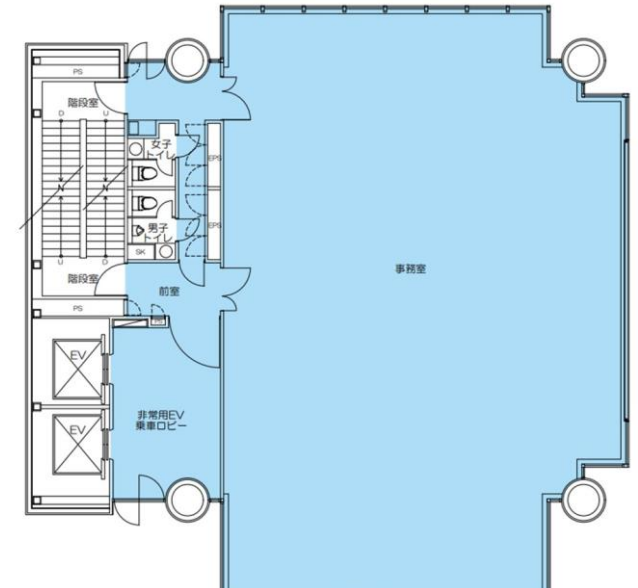


ACCESS



東西線『竹橋』駅 徒歩約4分
都営三田線・都営新宿線『神保町』駅 徒歩約7分
都営新宿線『小川町』駅 徒歩約10分
千代田線『大手町』駅 徒歩約7分
JR線『神田』駅 徒歩約12分

基準階平面図



安田不動産株式会社

人にもっと 街にずっと

安田不動産のオフィス

安田不動産株式会社 営業推進部

☎03-5259-0529

<https://www.yasuda-re.co.jp/>

メールでのお問い合わせは
QRコードよりお進みください



物件概要

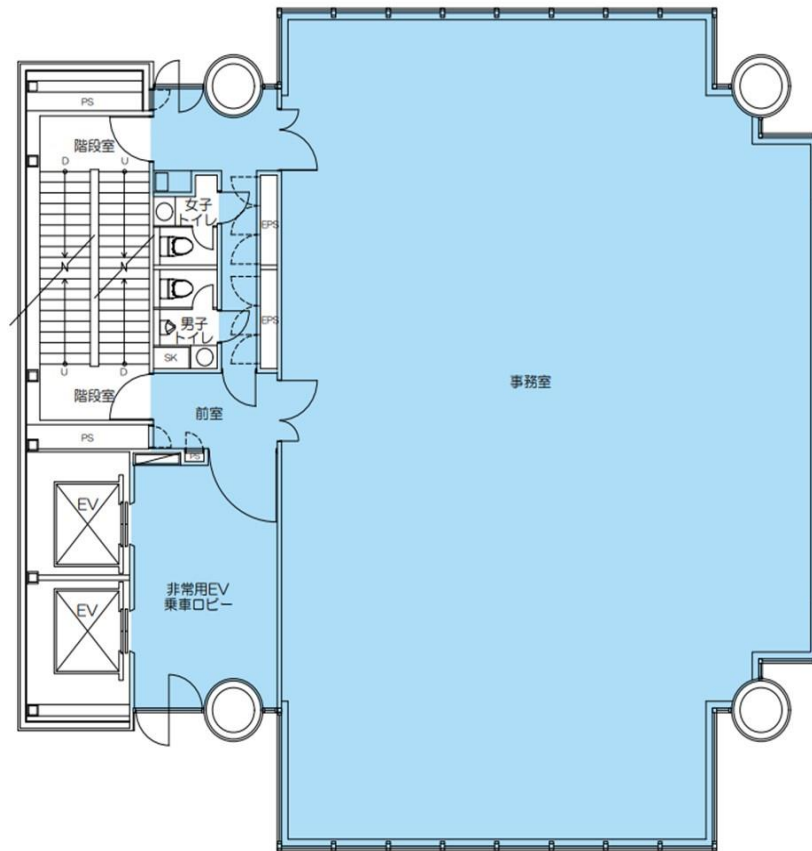
■ビル名	神田錦町安田ビル※
■所在地	東京都千代田区神田錦町3-23
■竣工	1993年6月
■リニューアル	なし
■耐震性能	新耐震基準
■設計会社	鹿島建設
■施工会社	鹿島建設
■構造	S造
■規模（地下/地上/塔屋）	2/14/0
■敷地面積	527.85㎡
■延床面積	4,928.30㎡
■基準階天井高	2,600mm（一部梁下2,400mm）
■基準階床荷重	300kg/㎡
■床配線方式	0Aフロア
■0Aフロア高	100mm
■床仕上げ	タイルカーペット
■基準階コンセント容量	30VA/㎡
■基準階電話回線数	30P
■光ケーブル対応	MDFまで引込済
■エレベータ台数	2基
■空調方式	個別空調
■空調時間	（平日）テナント側にて任意 （土曜）同上 （日曜）同上
■空調料金	（時間内）管理共益費に含まれない、電気料で清算 （延長）同上
■その他共益費外費用	清掃費、電気料
■利用可能時間	24時間利用可能（設備等点検時を除く）
■正面玄関開放時間	（平日）8:00-21:00 （土曜）終日閉鎖 （日曜）終日閉鎖
■警備方式	機械警備
■鍵管理方式	カードキー方式
■通用口	カードキーまたはインターホン
■駐車場	機械式18台（L4,900、W1,950、H1,500、1,700kg）
■その他	喫煙室有（1F）

※2024年8月物件名変更（旧ビル名：メットライフ神田錦町ビル）

区画一覧

フロア	区画	用途	面積	入居時期
14	-	事務所	261.45㎡ (79.08坪)	2026年10月1日（予定）

14階 平面図



VR内覧

スマートフォン・タブレット・PCからパノラマ写真をご覧いただけます。

