

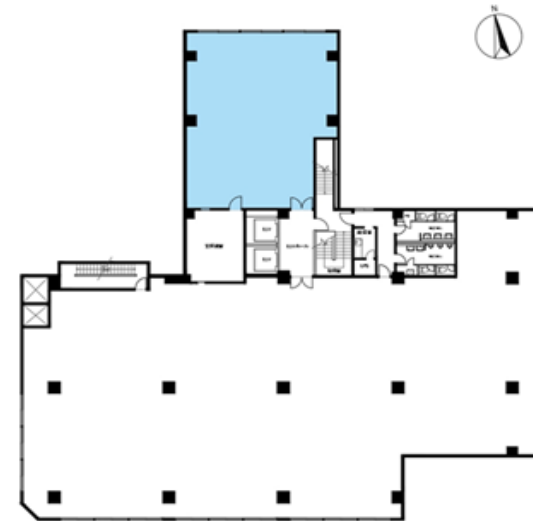
募集中

# 名古屋ビル本館



東西線『竹橋』駅 徒歩約3分  
都営三田線・都営新宿線『神保町』駅 徒歩約6分  
都営新宿線『小川町』駅 徒歩約6分  
千代田線『大手町』駅 徒歩約7分  
JR線『神田』駅 徒歩約11分

## 基準階平面図



名古屋ビル 2階 北



**安田不動産株式会社**

人にもっと 街にずっと

安田不動産のオフィス

**安田不動産株式会社 営業推進部**

**☎03-5259-0529**

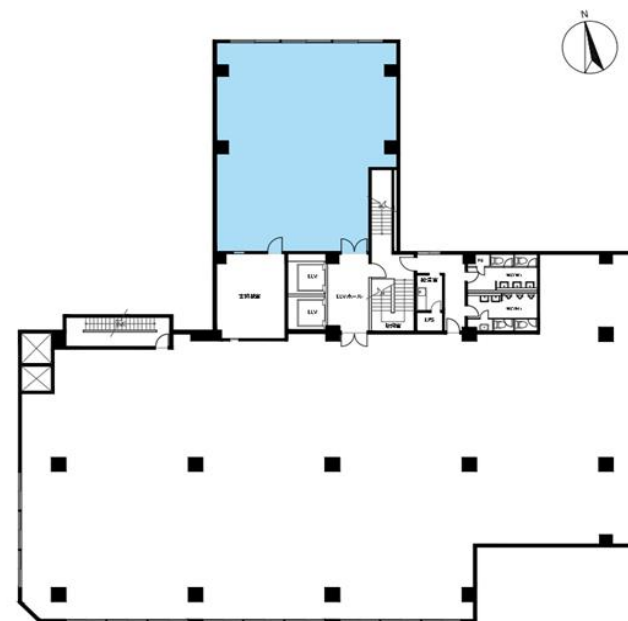
<https://www.yasuda-re.co.jp/>

メールでのお問い合わせは  
QRコードよりお進みください



物件概要	
■ビル名	名古屋ビル本館
■所在地	東京都千代田区神田錦町3-13
■竣工	1985年3月
■リニューアル	-
■耐震性能	新耐震基準
■設計会社	竹中工務店
■施工会社	竹中工務店
■構造	SRC造
■規模（地下/地上/塔屋）	1/9/1
■敷地面積	1,076.72㎡
■延床面積	6,975.04㎡
■基準階天井高	4階：2420mm 5階：2,420mm※現況優先
■基準階床荷重	300kg/㎡
■床配線方式	0Aフロア
■0Aフロア高	4階：40mm 5階：30mm※現況優先
■床仕上げ	タイルカーペット
■基準階コンセント容量	40VA/㎡
■基準階電話回線数	確認中
■光ケーブル対応	MDFまで引込済
■エレベータ台数	二基（15人乗り）、貨物用無し
■空調方式	天井カセット型（個別）
■空調時間	（平日）テナント側にて任意 （土曜）同上 （日曜）同上
■空調料金	（時間内）管理共益費に含まれない、電気料で清算 （延長）同上
■その他共益費外費用	貸室内清掃費、貸室内電気料
■利用可能時間	24時間利用可能（設備等点検時を除く）
■正面玄関開放時間	（平日）8:00-19:00 （土曜）終日閉鎖 （日曜）終日閉鎖
■警備方式	機械警備
■鍵管理方式	キーボックス方式
■通用口	有（カードリーダーにより開錠）
■駐車場	自走式14台
■その他	-

テナント募集区画一覧					
フロア	区画	用途	面積		入居時期
2	北	事務所	147.69㎡	（44.67坪）	2026年9月1日（予定）



名古屋ビル 2階 北