

募集中

箱崎リージェントビル



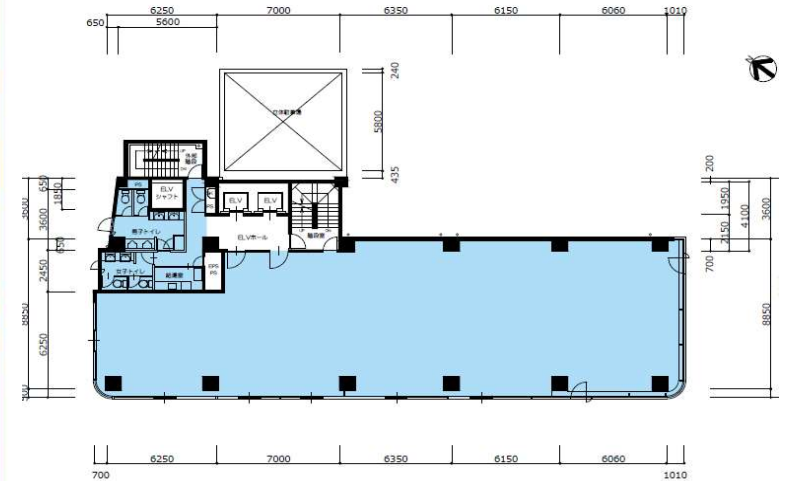
ACCESS



©2014 ZENRIN CO., LTD. (Z14KA第221号)

半蔵門線『水天宮前』駅 徒歩約4分
東西線・日比谷線『茅場町』駅 徒歩約7分
日比谷線『人形町』駅 徒歩約9分

基準階平面図



安田不動産株式会社

人にもっと 街にずっと

安田不動産のオフィス

安田不動産株式会社

☎03-5259-0529

<https://www.yasuda-re.co.jp/>

営業推進部

担当・・砂口

090-2647-7885

メールでのお問い合わせは
QRコードよりお進みください



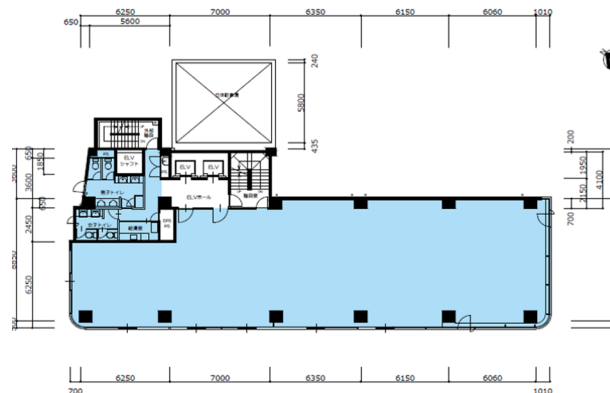
物件概要	
■ビル名	箱崎リージェントビル
■所在地	東京都中央区日本橋箱崎町17-1
■竣工	1993年8月
■リニューアル	-
■耐震性能	新耐震基準
■設計会社	三和建物株式会社一級建築士事務所
■施工会社	三和建物株式会社
■構造	SRC造
■規模（地下/地上）	0/9
■敷地面積	418.69㎡
■延床面積	2,532.29㎡
■基準階天井高	2,480mm
■OAフロア	H-50mm
■床仕上げ	タイルカーペット
■基準階コンセント容量	50VA/㎡
■光ケーブル対応	MDFまで引込済
■エレベータ台数	2台(9人乗り)
■空調方式	個別空調
■空調時間	(平日)テナント側にて任意 (土日祝日)同上
■空調料金	管理共益費に含まれない、電気料で精算
■その他共益費外費用	貸室内清掃費、貸室内光熱費、上下水道使用料 等
■利用可能時間	24時間利用可能（原則、日曜日・祝祭日・12/31～1/3は休館日）
■正面玄関開放時間	平日：7:00～20:00 土曜日：7:00～20:00 日・祝日：終日閉館
■警備方式	無人・機械警備（SECOM）
■鍵管理方式	入館鍵
■通用口	24時間利用可能（テンキーでの入館）
■駐車場	空きなし
■駐輪場	2台（無料）
■その他	貸主：ヤマサ醤油株式会社

テナント募集区画一覧					
フロア	区画	用途	面積		入居時期
5	-	事務所	319.27㎡	(96.58坪)	2026年5月（予定）

※5階貸会議室で運営中

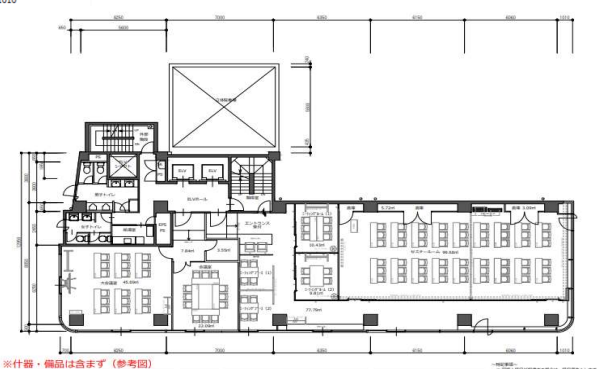
共益費@3,500円（税別）

※造作承継等応相談 以下①～③参考プラン



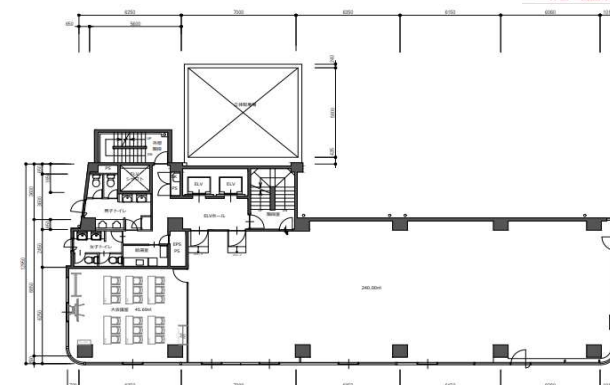
←①原状回復プラン
(青色部分が貸室区画)

②完全居抜きプラン⇒
(什器・備品は含まず)



※什器・備品は含まず（参考図）

←③一部会議室残しプラン
(什器・備品は含まず)



※什器・備品は含まず（参考図）

※什器・備品は含まず（参考図）