

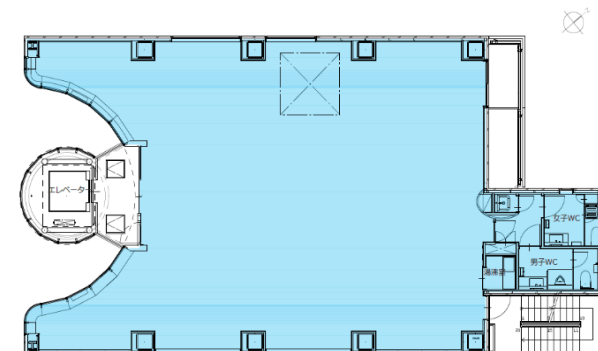
募集中

ルミナス



東京メトロ日比谷線「小伝馬町」駅 徒歩2分
JR総武本線「馬喰町」駅 徒歩3分
都営新宿線「馬喰横山」駅 徒歩5分
都営浅草線「東日本橋」駅 徒歩7分
東京メトロ半蔵門線・銀座線「三越前」駅 徒歩10分

基準階平面図



安田不動産株式会社

人にもっと 街にずっと

安田不動産のオフィス

安田不動産株式会社 営業推進部

☎03-5259-0529

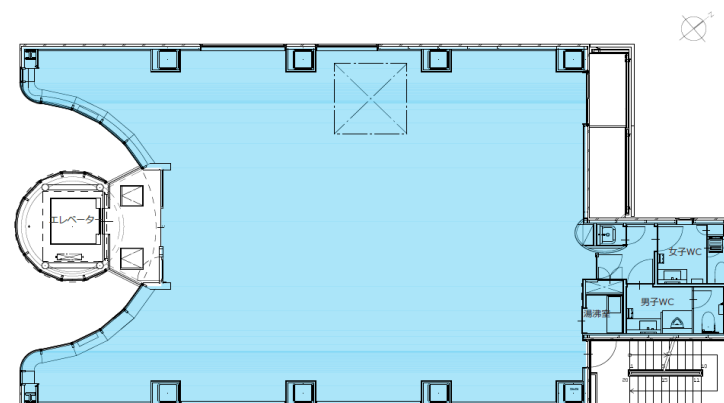
<https://www.yasuda-re.co.jp/>

メールでのお問い合わせは
QRコードよりお進みください



物件概要	
■ビル名	ルミナス
■所在地	東京都中央区日本橋小伝馬町15番19号
■竣工	2007年11月
■リニューアル	-
■耐震性能	新耐震基準
■設計会社	佐藤総合計画(株) (デザイン監修:PTW7-キック)
■施工会社	フジミビルサービス(株)、総合監修:安田不動産(株)
■構造	S造
■規模(地下/地上/塔屋)	0/9/0
■敷地面積	273.20㎡
■延床面積	1,512.50㎡
■基準階天井高	2,700mm(3-8階)、2,900mm(1階、2階)、3,720mm(9階)
■基準階床荷重	500Kg/㎡(スラブ)、300Kg/㎡(OAフロア)
■床配線方式	OAフロア
■OAフロア高	29mm(3-8階)、100mm(2階、9階)
■床仕上げ	タイルカーペット
■基準階コンセント容量	40KVA/㎡(1F)、25KVA/㎡(2F)、75VA/㎡(3-8F)、140VA/㎡(9F) ※1,2Fは、コンセント以外の容量を含む。
■基準階電話回線数	10P
■光ケーブル対応	有り
■エレベータ台数	乗用(11人乗り)1台、貨物用無し
■空調方式	個別空調
■空調時間	(平日)テナント側にて任意 (土曜)同上 (日曜)同上
■空調料金	(時間内)管理共益費に含まれない、電気料で清算 (延長)同上
■その他共益費外費用	貸室内清掃費、貸室内電気料 等
■利用可能時間	24時間利用可能
■正面玄関開放時間	-
■警備方式	機械警備
■鍵管理方式	セキュリティカード
■通用口	-
■駐車場	無し
■その他	

テナント募集区画一覧					
フロア	区画	用途	面積		入居時期
4		事務所	183.04㎡	(55.37坪)	2026年6月1日(予定)



VR内覧

スマートフォン・タブレット・PCからパノラマ写真をご覧いただけます。

※上記VRは別区画となりますが、ほぼ同形状・同面積の区画です。

