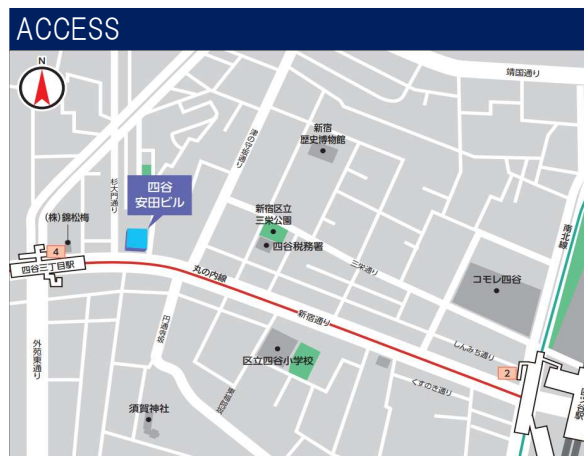


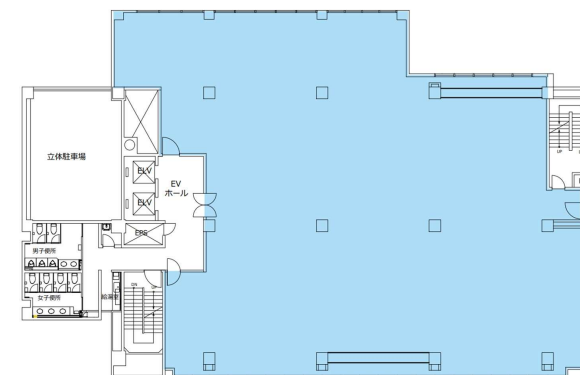
募集中

四谷安田ビル



丸の内線『四谷三丁目』駅	徒歩 約2分
新宿線『曙橋』駅	徒歩 約6分
南北線『四ツ谷』駅	徒歩 約10分
JR中央線『四ツ谷』駅	徒歩 約10分
JR総武線『四ツ谷』駅	徒歩 約10分

基準階平面図



安田不動産株式会社

人にもっと 街にずっと

安田不動産のオフィス

安田不動産株式会社 営業推進部

☎03-5259-0529

<https://www.yasuda-re.co.jp/>

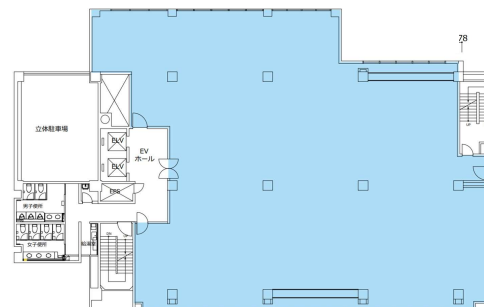
メールでのお問い合わせは
QRコードよりお進みください



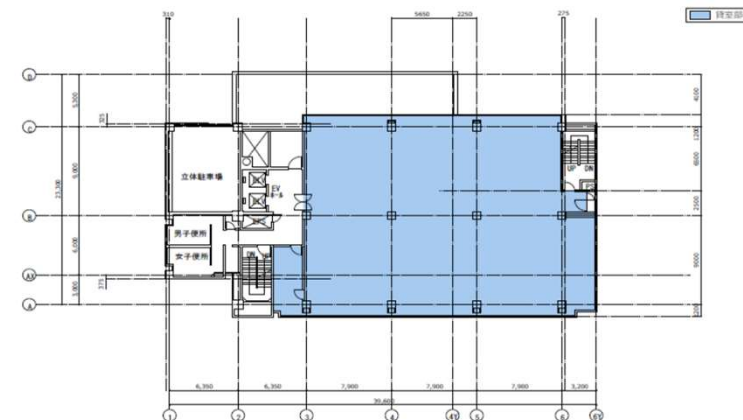
物件概要	
■ビル名	四谷安田ビル
■所在地	東京都新宿区四谷三丁目3番1号
■竣工	1975年2月
■リニューアル	2016年リニューアル工事
■耐震性能	耐震補強工事実施済み（2003年）
■設計会社	松田平田坂本設計事務所
■施工会社	前田建設工業株式会社
■構造	SRC造
■規模（地下/地上/塔屋）	1/8/0
■敷地面積	1008.65㎡
■延床面積	7,543.71㎡
■基準階天井高	0A上 2,450mm（4-8階）
■基準階床荷重	300Kg/㎡（スラブ）、300Kg/㎡（0Aフロア）
■床配線方式	0Aフロア（一部小部屋は0Aフロアなし）
■0Aフロア高	50mm（4-8階）
■床仕上げ	タイルカーペット
■基準階コンセント容量	45VA/㎡（4-8F）（フロアによって若干の変動あり）
■基準階電話回線数	100回線/ビル全体
■光ケーブル対応	有り
■エレベータ台数	乗用（16人乗り）2台、1台身障者対応
■空調方式	天井埋込型ビルマルチパッケージ（4-8階）
■空調時間	（月-金）テナントにて任意 （土曜）同上 （日曜・祝日等）同上
■空調料金	（時間内）管理共益費に含まれない、電気料で清算 （延長）同上
■その他共益費外費用	貸室内清掃費、貸室内電気料、水道料 等
■利用可能時間	24時間利用可能（設備等点検時を除く）
■正面玄関開放時間	（平日）7:00-19:00 （土曜）終日閉鎖 （日曜）終日閉鎖
■警備方式	有人管理・機械警備
■鍵管理方式	ICカードキー方式
■通用口	-
■駐車場	-
■その他	-

テナント募集区画一覧				
フロア	用途	面積		入居時期
5	事務所	656.39㎡	（198.56坪）	即
6	事務所	547.52㎡	（165.62坪）	2025年9月1日（予定）
B1	倉庫	152.97㎡	（46.27坪）	2025年9月1日（予定）

5階



6階



VR内覧

https://spacely.co.jp/yasuda-re/20219_5F

スマートフォン・タブレット・PCからパノラマ写真をご覧いただけます。

