

WATERRAS TOWER

ワテラスタワー

写真 Photo



案内図 Location



安田不動産株式会社
【お問い合わせ先】
営業推進部
営業推進課
03-5259-0529

**YASUDA
REALESTATE
CO.,LTD.**
Corporate Business
Promotion Sec.
03,5259,0529

交通 Access

- | | |
|--------------|---------|
| 千代田線『新御茶ノ水』駅 | 徒歩約2分 |
| 丸の内線『淡路町』駅 | 徒歩約2分 |
| 都営新宿線『小川町』駅 | 徒歩約2分 |
| JR各線『御茶ノ水』駅 | 徒歩約3分 |
| 銀座線『神田』駅 | 徒歩約5分 |
| JR各線『秋葉原』駅 | 徒歩約6分 他 |

建築概要 *Outline of the structure*

■ビル名	ワテラストワー	
■所在地	東京都千代田区神田淡路町二丁目101番地	
■竣工	2013年2月	
■リニューアル	-	
■耐震性能	制震ブレース(鋼管型摩擦ダンパー)設置	
■設計会社	株式会社佐藤総合計画	
■施工会社	大成建設株式会社	
■構造	鉄骨造及び鉄骨鉄筋コンクリート造	
■規模(地下/地上/棟屋)	3/41/1	
■敷地面積	約 10,416㎡ ※ワテラス全体	
■延床面積	約129,222㎡ ※ワテラス全体	
■基準階天井高	2,800mm	
■基準階床荷重	500kg/㎡ * OAフロア上300kg/㎡、ペリメーターゾーン1,000kg/㎡	
■床配線方式	OAフロア	
■OAフロア高	100mm	
■床仕上げ	タイルカーペット	
■基準階コンセント容量	50VA/㎡ * 75VA/㎡まで増設可能	
■光ケーブル対応	MDFまで引込済	
■エレベータ台数	乗用エレベータ12基(2バンク各6基)・非常用エレベータ2基	
■空調方式	インテリアゾーン: VAV単一ダクト空調機 ペリメーターゾーン: 水熱源マルチパッケージ方式+天井隠蔽ダクト形	
■空調時間	(月-金)	コアタイム8:00~20:00
	(土)	コアタイム時間外
	(日、祝等)	コアタイム時間外
■空調料金	(インテリアゾーン)	空調料及び電気料で精算
	(ペリメーターゾーン)	電気料で精算
■その他共益費外費用	貸室内清掃費、貸室内電気料等	
■利用可能時間	24時間利用可能	(設備等点検時を除く)
■正面玄関開放時間	(月-金)	7:30~23:00
	(土・日・祝日)	7:30~23:00
■警備方式	有人、機械併用	
■鍵管理方式	非接触型ICカード	
■通用口	非接触型ICカードにて開錠	
■駐車場	事務所賃貸用: 約121台(地下1階) 時間貸外来用(商業、住宅と共用): 約55台(1階・2階) 駐車可能サイズ: L 5m、W 1.9m、H 2.1m、2500kg 本体棟荷捌き用: 9台(1階、地下1階)	
■その他		

ワテラストワー



写真 The Pictures



専有室内



オフィスエントランス



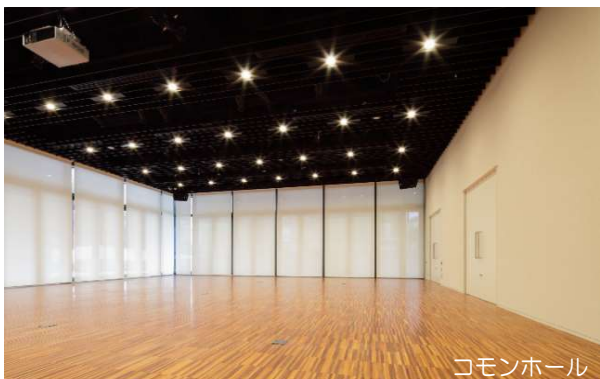
オフィス車寄せ



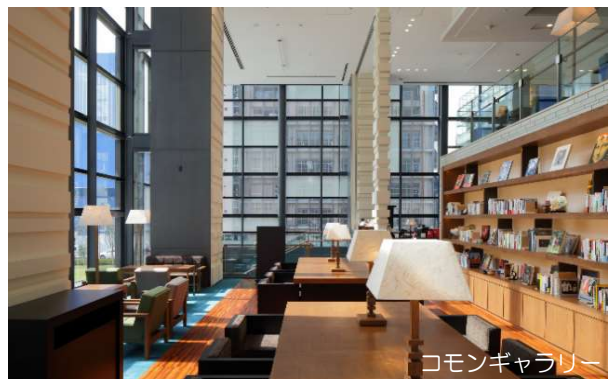
リフレッシュスペース



ワテラモール




コモンホール



コモンギャラリー

ワテラタワー

 yasuda real estate co.,ltd. /営業推進部:03-5259-0529

募集区画のご案内 *The Rent Floor*

フロア	用途	契約面積		月額賃料 (円/坪)	月額共益費 (円/坪)	敷金	入居可能 時期
8階 (南東)	事務所	847.09㎡	(256.24坪)	ご相談	賃料に含む	ご相談	2021年10月1日 (予定)

貸室平面図 *Floor Plan*



ワテラストワー