

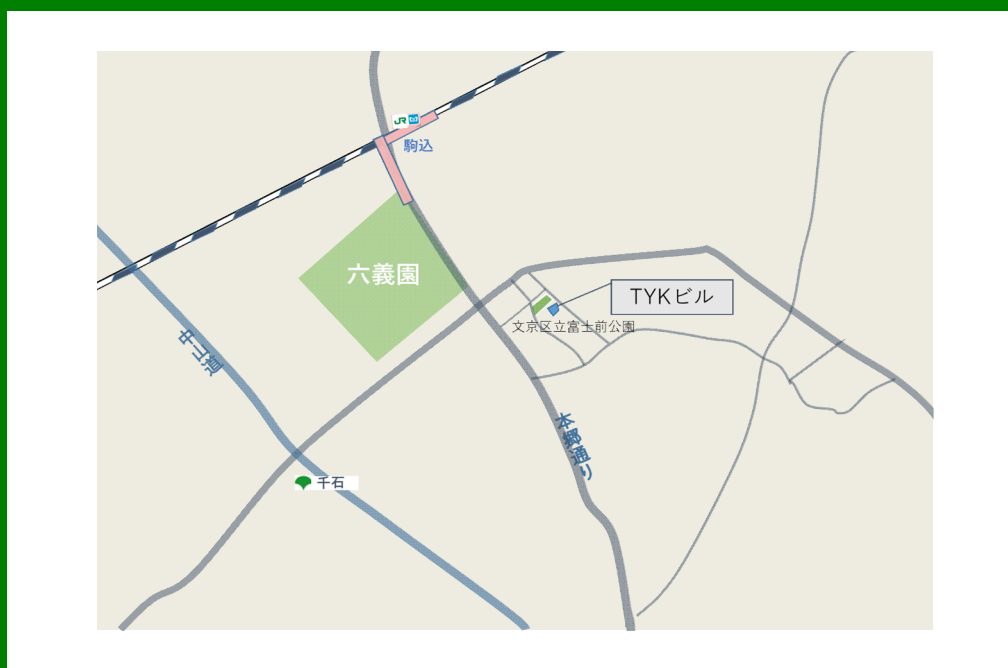
TYK
BUILD.

TYKビル

写真 Photo



案内図 Location



交通 Access

安田不動産株式会社

東京メトロ南北線『駒込』駅

徒歩約7分

JR山手線『駒込』駅

徒歩約9分

都営三田線『千石』駅

徒歩約11分

建築概要 *Outline of the structure*

■ビル名	TYKビル	
■所在地	東京都文京区本駒込五丁目16番7号	
■竣工	1992年3月	
■耐震性能	新耐震基準	
■設計会社	株式会社第一工務 一級建築士事務所	
■施工会社	株式会社第一工務	
■構造	RC造	
■規模(地下/地上/塔屋)	1/4/1	
■敷地面積	292.70㎡	
■延床面積	874.12㎡	
■基準階天井高	B1F~2F:2,500mm / 3F~4F:2,430mm	
■基準階床荷重	300kg/㎡	
■床配線方式	2WAYフロアダクト	
■OAフロア高	なし	
■床仕上げ	タイルカーペット	
■基準階コンセント容量	—	
■光ケーブル対応	引込み済み	
■エレベータ台数	乗用1台	
■空調方式	個別空調	
■空調時間	—	
	—	
	—	
■空調料金	—	
	—	
■その他共益費外費用	電気料、水道料	
■利用可能時間	24時間利用可能	
■正面玄関開放時間	(月-金)	任意
	(土、日、祝日等)	任意
■通用口	有(テンキー開錠)	
■駐車場	有	
■その他		

TYKビル



yasuda real estate co.,ltd/営業推進部:03-5259-0529

募集区画のご案内 *The Rent Floor*

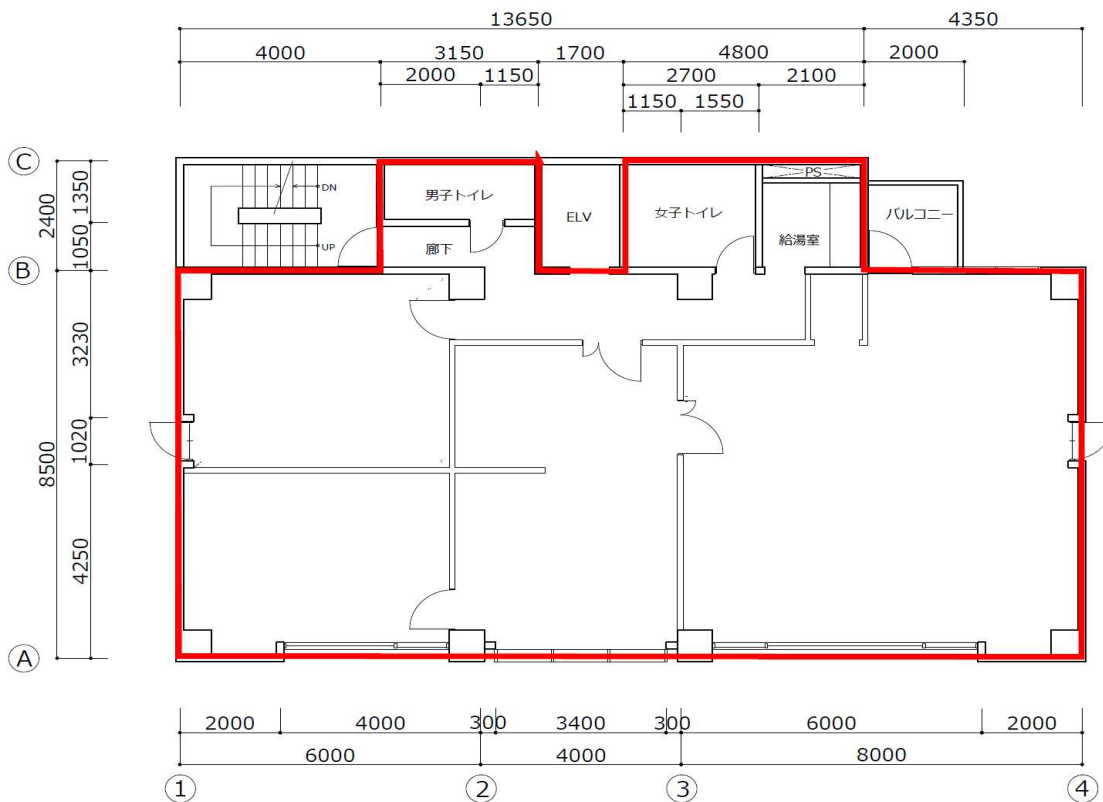
フロア	用途	契約面積		月額賃料 (円/坪)	月額共益費 (円/坪)	敷金	入居可能時期
4階	事務所	172.08m ²	(52.05坪)	ご相談	ご相談	ご相談	ご相談 ※2022年9月頃～
3階		172.08m ²	(52.05坪)				
2階		172.08m ²	(52.05坪)				
1階		157.48m ²	(47.64坪)				
地下1階		164.52m ²	(49.77坪)				
計		838.24m ²	(253.56坪)				

※定期借家契約(期間ご相談)・原則一棟貸し・引渡し仕様ご相談(原則現状有姿)

※現状有姿引渡しの場合、原状回復義務免除

貸室平面図 *Floor Plan*

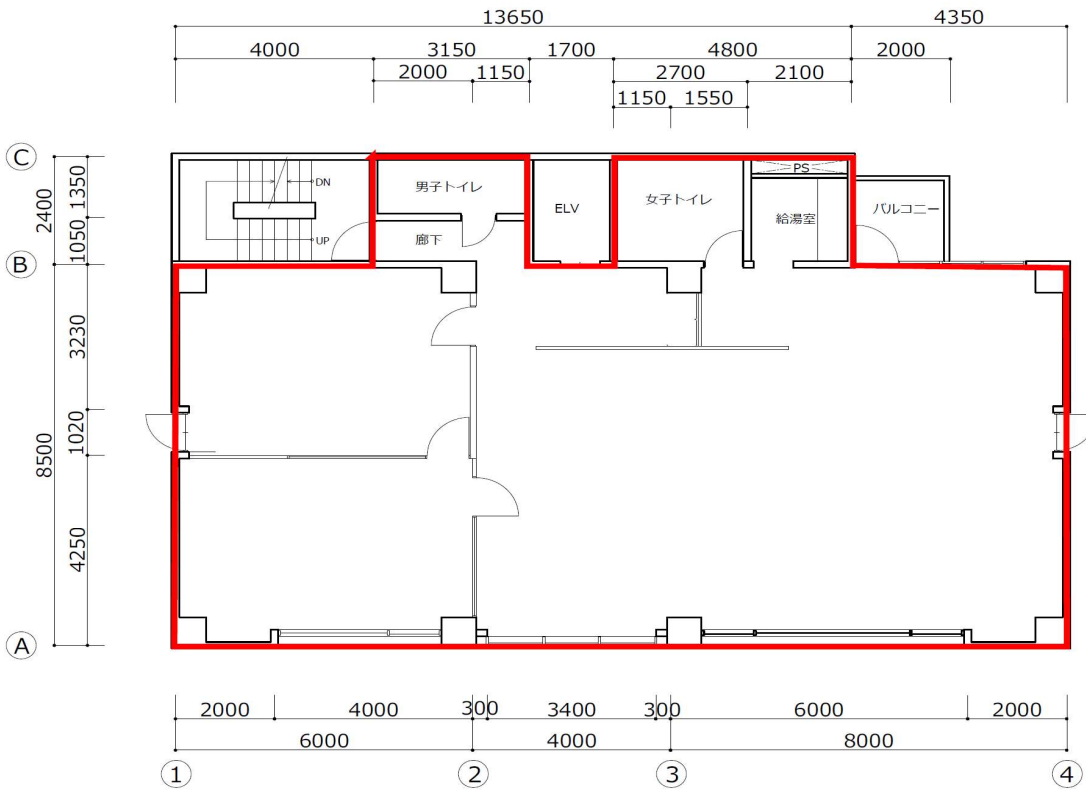
▼4階



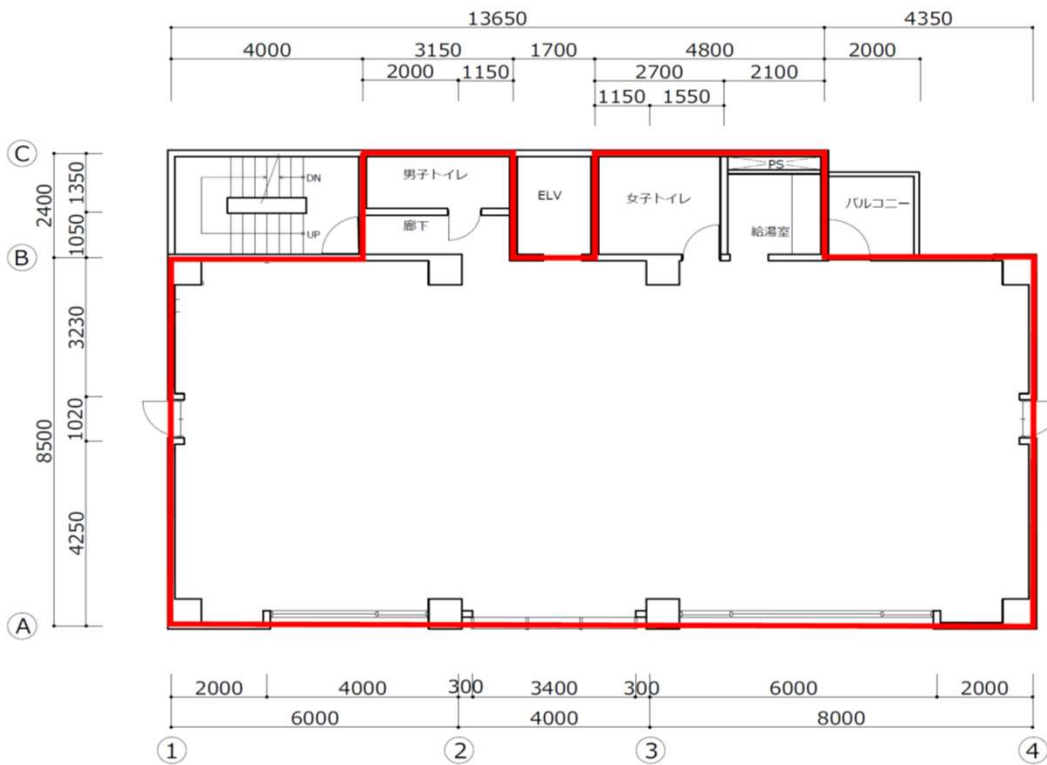
TYKビル

貸室平面図 Floor Plan

▼3階



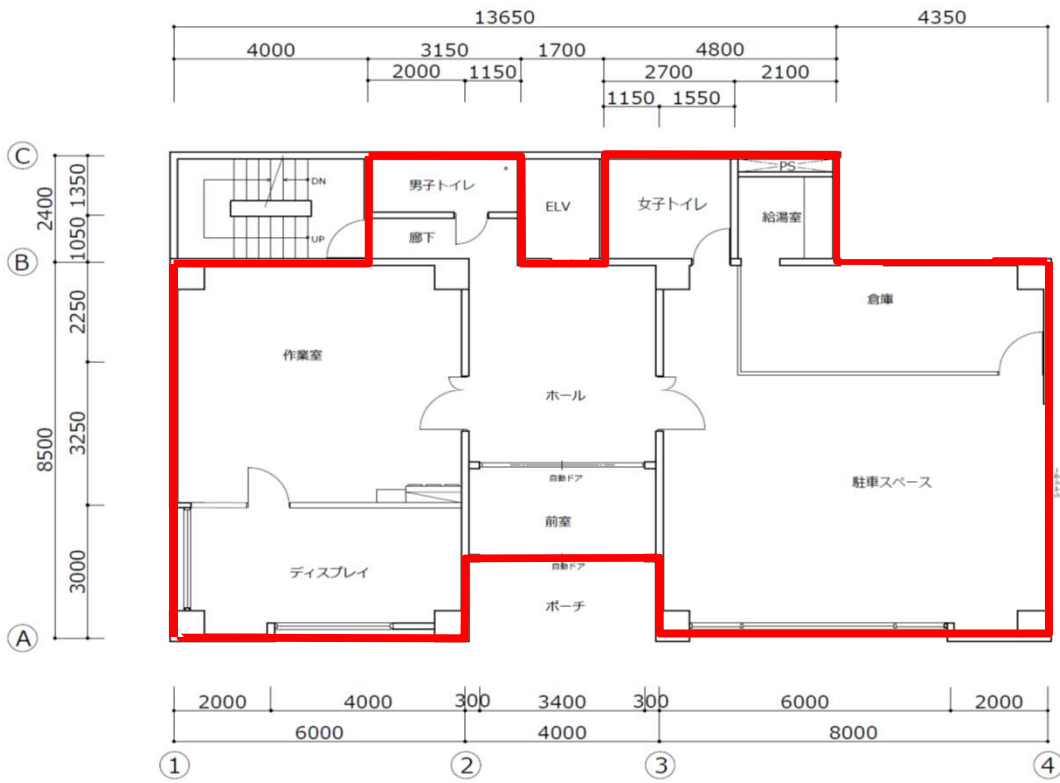
▼2階



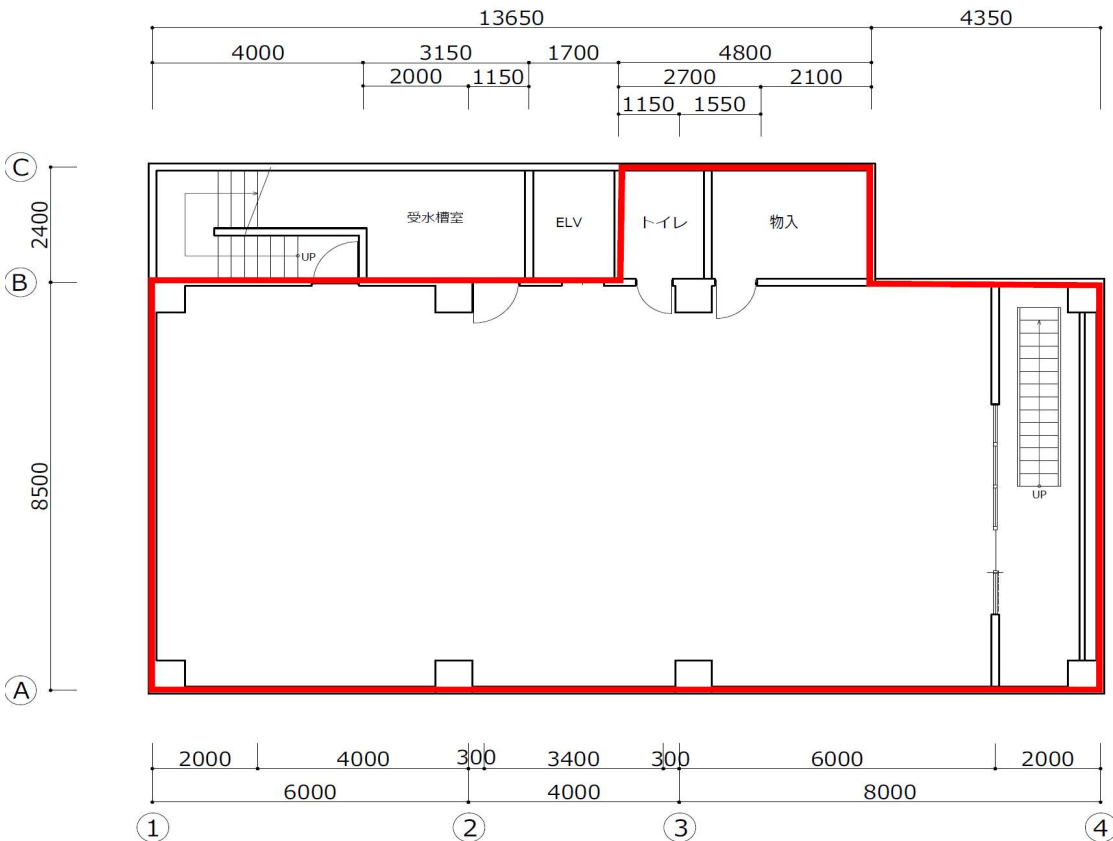
TYKビル

貸室平面図 Floor Plan

▼1階



▼地下1階



TYKビル