

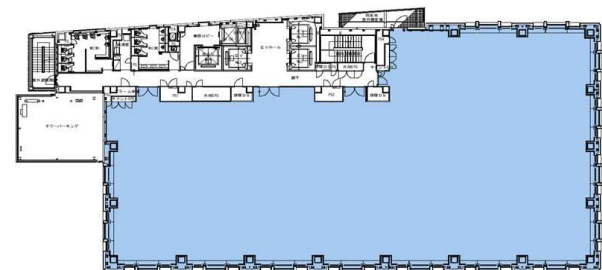
募集中

三洋安田ビル



千代田線・半蔵門線・三田線ほか『大手町』駅 徒歩約5分
東西線 『竹橋』駅 徒歩約5分
都営新宿線『小川町』駅 徒歩約8分
丸の内線『淡路町』駅 徒歩約8分
千代田線『新御茶ノ水』駅 徒歩約8分
半蔵門線・都営新宿線・都営三田線『神保町』駅 徒歩約9分
JR線・銀座線『神田』駅 徒歩約11分

基準階平面図



安田不動産株式会社

人にもっと 街にずっと

安田不動産のオフィス

安田不動産株式会社 営業推進部

☎03-5259-0529

<https://www.yasuda-re.co.jp/>

メールでのお問い合わせは
QRコードよりお進みください



物件概要	
■ビル名	三洋安田ビル
■所在地	東京都千代田区神田錦町2-11
■竣工	2008年5月
■リニューアル	—
■耐震性能	新耐震基準
■設計会社	株式会社佐藤総合計画・株式会社山下設計
■施工会社	大成建設株式会社
■構造	S造
■規模（地下/地上/塔屋）	0/9/0
■敷地面積	1,526.81㎡
■延床面積	10,949.72㎡
■基準階天井高	2,800mm(1階は3,800mm)
■基準階床荷重	500kg/㎡ *0Aフロア上：300kg/㎡
■床配線方式	0Aフロア
■0Aフロア高	100mm
■床仕上げ	タイルカーペット
■基準階コンセント容量	75VA/㎡
■基準階電話回線数	50P
■光ケーブル対応	MDFまで引込済み
■エレベータ台数	乗用(17人乗り)3台、非常用1台
■空調方式	個別空調（空冷ヒートポンプパッケージ方式）
■空調時間	(平日)テナント側にて任意 (土曜)同上 (日曜)同上
■空調料金	(時間内)管理共益費に含まれない、電気料で清算 (延長)同上
■その他共益費外費用	貸室内清掃費、貸室内電気料
■利用可能時間	24時間利用可能（設備等点検時を除く）
■正面玄関開放時間	(平日)8:00-19:00 (土曜)終日閉鎖 (日曜)終日閉鎖
■警備方式	有人管理・機械警備
■鍵管理方式	ICカードキー方式
■通用口	(月-金)7:00-20:00 (土・日・祝等)終日閉鎖
■駐車場	自走式1台、機械式32台、荷捌き用2台
■その他	—

テナント募集区画一覧				
フロア	用途	面積		入居時期
1	事務所	207.96㎡	(62.90坪)	2024年11月1日（予定）
2	事務所	959.35㎡	(290.20坪)	2024年11月1日（予定）

※契約面積にトイレ・湯沸し室含む

