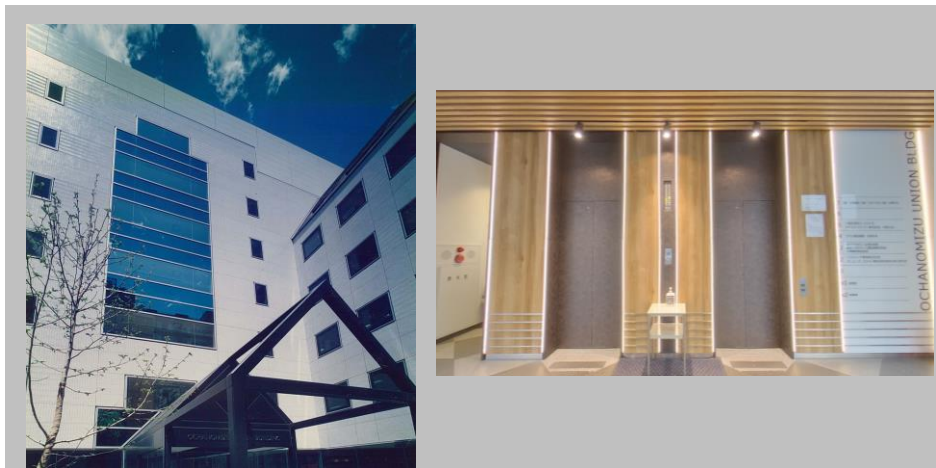


Ochanomizu  
Union  
BUILD.

# お茶の水ユニオンビル

写真 Photo



案内図 Location



安田不動産株式会社  
【お問い合わせ先】  
営業推進部  
営業推進課  
03-5259-0529

**YASUDA  
REALESTATE  
CO.,LTD.**  
Corporate Business  
Promotion Sec.  
03,5259,0529

交通 Access

JR線『御茶ノ水』駅	徒歩約2分
丸の内線『御茶ノ水』駅	徒歩約3分
千代田線『新御茶ノ水』駅	徒歩約4分
半蔵門線・新宿線・三田線『神保町』駅	徒歩約11分

## 建築概要 *Outline of the structure*

■ビル名	お茶の水ユニオンビル	
■所在地	東京都千代田区神田駿河台二丁目1番地	
■竣工	1988年1月	
■リニューアル	-	
■耐震性能	新耐震基準	
■設計会社	鹿島建設	
■施工会社	鹿島・大林・大木JV	
■構造	SRC造(一部RC造)	
■規模(地下/地上/塔屋)	2/7/1	
■敷地面積	1,093.27㎡	
■延床面積	6,150.23㎡	
■基準階天井高	2,440mm	
■基準階床荷重	300kg/㎡	
■床配線方式	OAフロア	
■OAフロア高	60mm	
■床仕上げ	タイルカーペット	
■基準階コンセント容量	30VA/㎡	
■基準階電話回線数	95P	
■光ケーブル対応	MDFまで引込済み(NTT)	
■エレベータ台数	乗用(11人乗り)2台、貨物用無し	
■空調方式	個別空調	
■空調時間	(月-金)	テナント要望でスケジュール管理
	(土)	同上
	(日、祝等)	同上
■空調料金	(時間内)	管理共益費に含まれない、電気料で精算
	(延長)	同上
■その他共益費外費用	貸室内清掃費、貸室内電気料、等	
■利用可能時間	24時間利用可能	(設備等点検時を除く)
■正面玄関開放時間	(月-金)	7:50-22:00
	(土)	8:00-20:30
	(日、祝等)	8:00-20:30
■警備方式	機械警備	
■鍵管理方式	キーボックス方式	
■通用口	カードリーダーにより開錠	
■駐車場	自走式19台、機械式0台	カーリフトサイズ:L:6000、W:2500、H:1780、2500kg
■その他		

お茶の水ユニオンビル

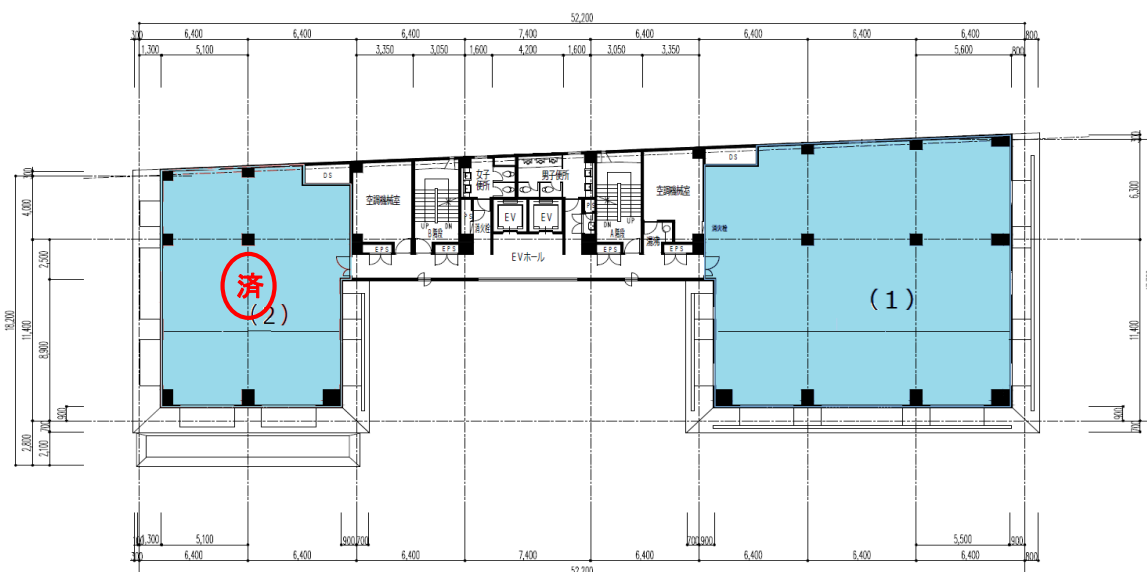


yasuda real estate co.,ltd. /営業推進部:03-5259-0529

## 募集区画のご案内 *The Rent Floor*

フロア	用途	契約面積		月額賃料 (円/坪)	月額共益費 (円/坪)	敷金	入居可能時期
6F(1)	事務所	292.36㎡	88.44坪	ご相談	賃料に含む	ご相談	即

## 貸室平面図 *Floor Plan*



VR内覧可 



スマートフォン・タブレット・PCから  
パノラマ写真をご覧いただけます。

[https://spacely.co.jp/yasuda-re/20018\\_6F](https://spacely.co.jp/yasuda-re/20018_6F)

お茶の水ユニオンビル