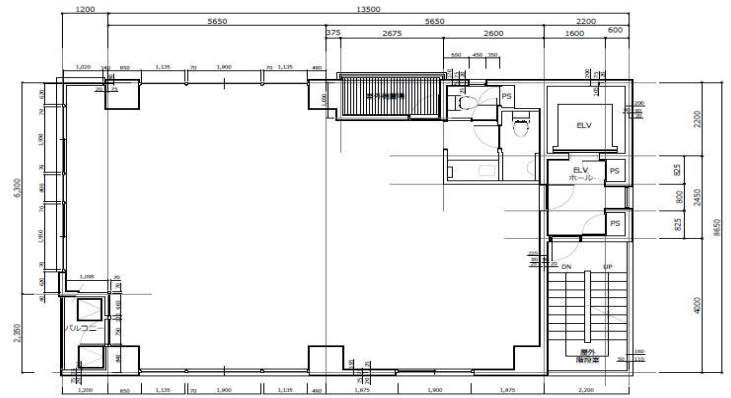


募集中

武蔵野ビル



基準階平面図



東西線『竹橋』駅 徒歩約2分
半蔵門線・都営新宿線・都営三田線『神保町』駅 徒歩約4分
千代田線ほか『大手町』 徒歩約5分
都営新宿線『小川町』駅 徒歩約6分



安田不動産株式会社

人にもっと 街にずっと

安田不動産のオフィス

安田不動産株式会社 営業推進部

☎03-5259-0529

<https://www.yasuda-re.co.jp/>

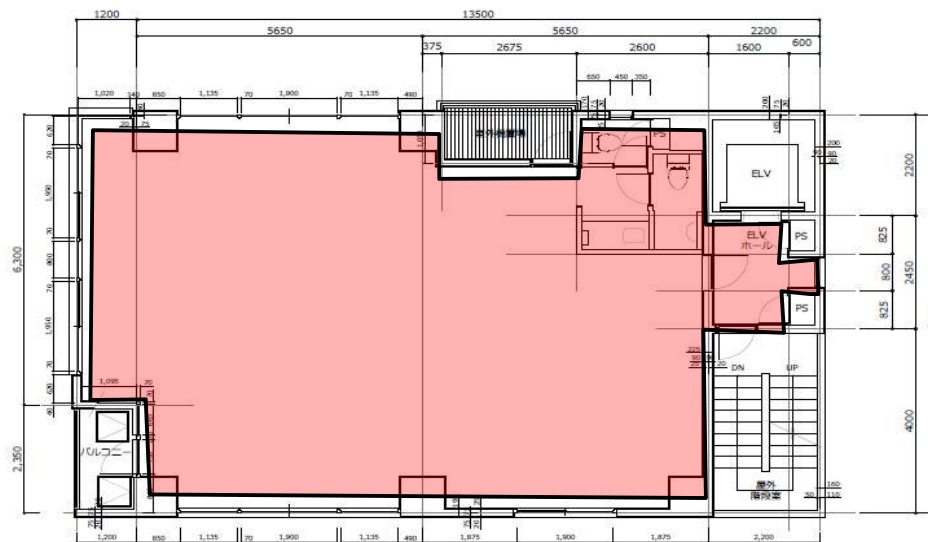
メールでのお問い合わせは
QRコードよりお進みください



物件概要	
■ビル名	武蔵野ビル
■所在地	東京都千代田区神田錦町3-11
■竣工	1989年8月
■リニューアル	2024年6月末エントランス・外壁改修
■耐震性能	新耐震基準
■設計会社	株式会社貌建築設計事務所
■施工会社	長野建設株式会社
■構造	SRC造
■規模（地下/地上/塔屋）	0/9/1
■敷地面積	188.85㎡
■延床面積	1,036.10㎡
■基準階天井高(梁下)	2,500mm
■OAフロア高	なし
■床仕上げ	タイルカーペット
■光ケーブル対応	MDFまで引込済
■エレベータ台数	1台(9人乗り)
■空調方式	個別空調
■空調時間	(平日) テナント側にて任意 (土曜) 同上 (日曜) 同上
■空調料金	管理共益費に含まれない、電気料で精算
■その他共益費外費用	更新料、貸室内清掃費、貸室内光熱費、上下水道使用料 等
■利用可能時間	24時間利用可能（設備等点検時を除く）
■正面玄関開放時間	24時間利用可能
■警備方式	無人管理・機械警備
■鍵管理方式	入館鍵(別途セキュリティカード)
■通用口	24時間利用可能
■駐車場	自走式2台(現在満室稼働中)
■その他	駐輪場：有り 袖看板：有り 保証会社相談可 契約形態：普通借 外壁・エントランスリニューアル中(2024年7月竣工予定)

テナント募集区画一覧						
フロア	区画	用途	面積		保証金	入居時期
3	-	事務所	109.69㎡	(33.18坪)	応相談	即
2	-	事務所	109.69㎡	(33.18坪)	応相談	2024/6/15

基準階 平面図



https://spacely.co.jp/yasuda-re/Musashino_3F

スマートフォン・タブレット・PCからパノラマ写真をご覧いただけます。

