



KANDA NISHIKICHO YASUDA BUILDING

神田錦町安田ビル
セットアップオフィス

YASUDA REAL ESTATE CO.,LTD.



LOCATION



各駅までの徒歩分数

東京メトロ東西線
「竹橋」駅
3b出口まで — 徒歩4分

都営三田線・都営新宿線
「神保町」駅
A9出口まで — 徒歩7分

東京メトロ千代田線・
丸の内線・半蔵門線
「大手町」駅
C2b出口まで — 徒歩7分

JR線
「神田」駅
西口まで — 徒歩12分

ENTRANCE

KANDA NISHIKICHO
YASUDA
BUILDING



COMMON SPACE

KANDA NISHIKICHO
YASUDA
BUILDING

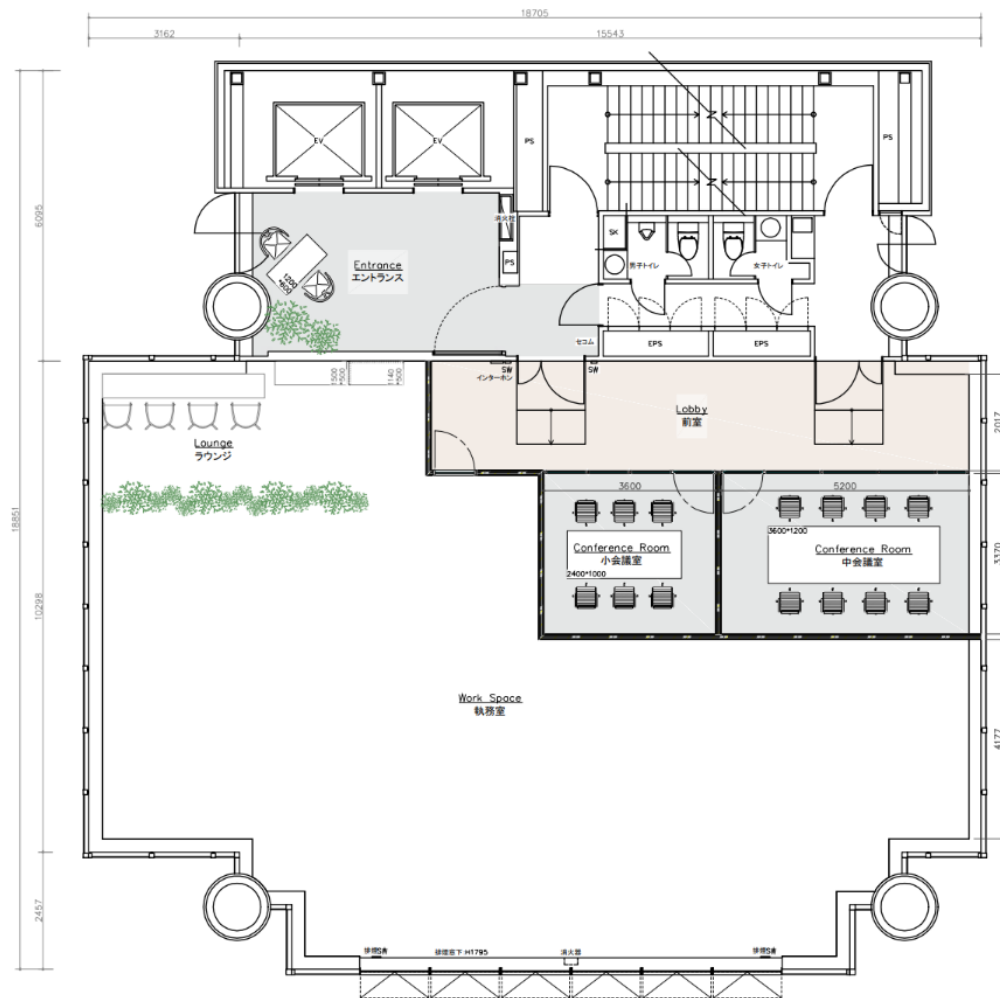


WORK SPACE

KANDA NISHIKICHO
YASUDA
BUILDING



OFFICE SPACE



南側眺望



北側眺望



天井高
2,600mm
(一部梁下2,400mm)

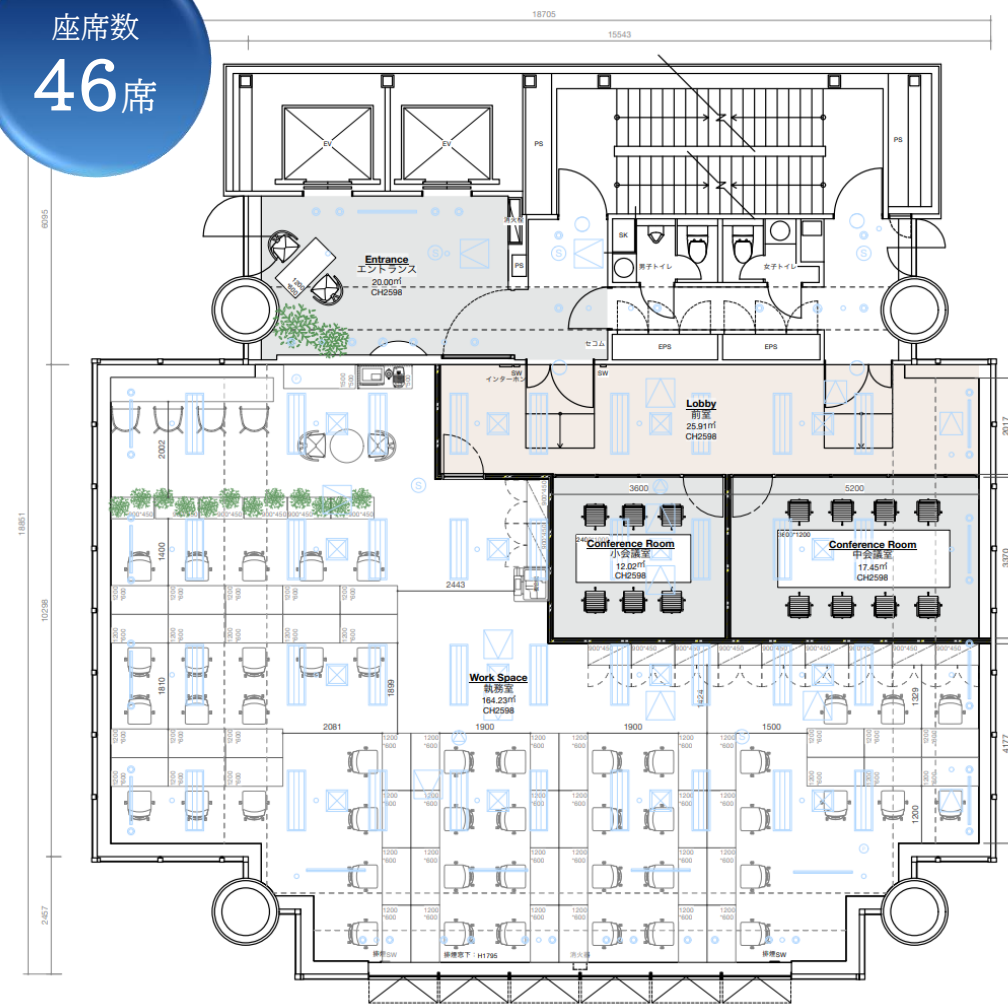
床荷重
300kg/m²

電気容量
30VA/m²

OAフロア
100mm

MODEL LAYOUT

座席数
46席



▼会議室(6名用)



▼会議室(8名用)



※執務エリアの什器は入居者様にてご用意をお願いいたします。(別途要電源工事)
※図面及び設置什器は現時点でのイメージであり、今後変更になる可能性がございます。

FLOOR ENTRANCE





事務室入口付近に受付用電話・タブレット置き場をご用意。
テーブル・チェアもご用意しており、お客様にゆったりとお待ち
いただけます。

BCP

Anker グループのポータブル電源

「Anker 555 Portable PowerStation (PowerHouse 1024Wh)」の提供を行います。
災害時・停電時におけるオフィスでの電源確保や、業務用のノート PC・スマートフォンなどの
機器への充電環境のスマート化をサポートいたします。

							
約124回	約66回	約61回	約16回	約43回	約21時間	約16時間	約4.5時間

※括弧内のACまたはUSBの記載は、どちらのポートから給電した場合であることを示します ※実験に基づく理論値 (Anker調べ)。ご使用の機器の消費電力や使用状況により変動します。

REST ROOM



いつでも清潔にお使いいただけるよう、ビル側契約清掃会社にて
毎日清掃及び備品交換サービスを行います。
(土・日祝及び年末年始を除く)



■物件概要

所 在:千代田区神田錦町3-23

竣工年月:1993年6月

規 模:地下2階地上14階

構 造:S造

設 計:鹿島建設株式会社

施 工:鹿島建設株式会社

基準階天井高:2,600mm(一部梁下 2,400mm)

OA フロア:100mm


床 荷 重:300kg/m²

コンセント容量:30VA/m²

空調設備:個別空調

エレベーター:2基

■お問い合わせ

 安田不動産株式会社

東京都千代田区神田錦町二丁目11

宮 (090-4832-2730) 月野 (070-3871-3789) 木村 (070-8787-7790)