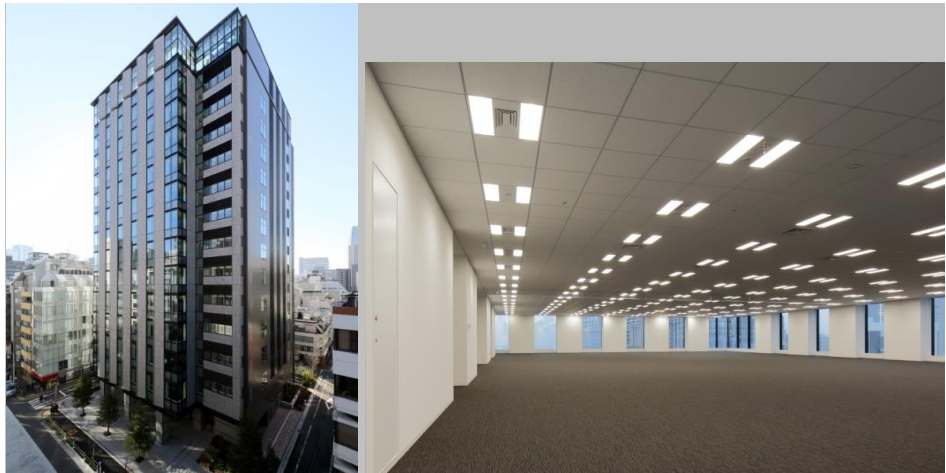


MARK LIGHT
TORANOMON

マークライト虎ノ門

写真 Photo



案内図 Location



安田不動産株式会社
【お問い合わせ先】
営業推進部
営業推進課
03-5259-0529

**YASUDA
REALESTATE
CO.,LTD.**
Corporate Business
Promotion Sec.
03,5259,0529

交通 Access

東京メトロ日比谷線『虎ノ門ヒルズ』駅	徒歩約3分
東京メトロ銀座線『虎ノ門』駅	徒歩約5分
都営三田線『内幸町』駅	徒歩約5分
東京メトロ千代田線・日比谷線・丸ノ内線『霞が関』駅	徒歩約7分
JR各線『新橋』駅	徒歩約8分

建築概要 *Outline of the structure*

■ビル名	マークライト虎ノ門	
■所在地	東京都港区西新橋2丁目3番1号	
■竣工	2016年1月	
■リニューアル	-	
■耐震性能	免震構造	
■設計会社	株式会社久米設計	
■施工会社	清水建設株式会社	
■構造	地上…柱：S造及びSRC造、梁：S造 地下…SRC造、RC造	
■規模(地下/地上/塔屋)	1/13/3	
■敷地面積	1,530.30㎡	
■延床面積	12,029.72㎡	
■基準階天井高	2,800mm	
■基準階床荷重	500kg/㎡	*ヘビーデューティーゾーン1,000kg/㎡、OAフロア300kg/㎡
■床配線方式	OAフロア	
■OAフロア高	100mm	
■床仕上げ	タイルカーペット	
■基準階コンセント容量	50VA/㎡	*75VA/㎡まで増設可能
■基準階電話回線数	40P	
■光ケーブル対応	MDFまで引込済	
■エレベータ台数	乗用エレベーター2基、非常用エレベーター1基	
■空調方式	個別空調(空冷ヒートポンプ)	
■空調時間	(月-金)	テナント側にて任意
	(土)	同上
	(日、祝等)	同上
■空調料金	(時間内)	管理共益費に含まれない、電気料で精算
	(延長)	同上
■その他共益費外費用	貸室内清掃費、貸室内電気料、貸室内シンク水道料、防災管理点検報告費用等	
■利用可能時間	24時間利用可能	(設備等点検時を除く)
■正面玄関開放時間	(月-金)	07:30~20:00
	(土)	終日閉鎖
	(日、祝等)	終日閉鎖
■警備方式	有人、機械併用	
■鍵管理方式	カードキー方式	
■通用口	カードキーにて開錠	
■駐車場	機械式30台、車いす用1台、荷捌き用2台	
■その他	非常用発電機、AED、喫煙室、屋上テラス、マルチ・ルーム	

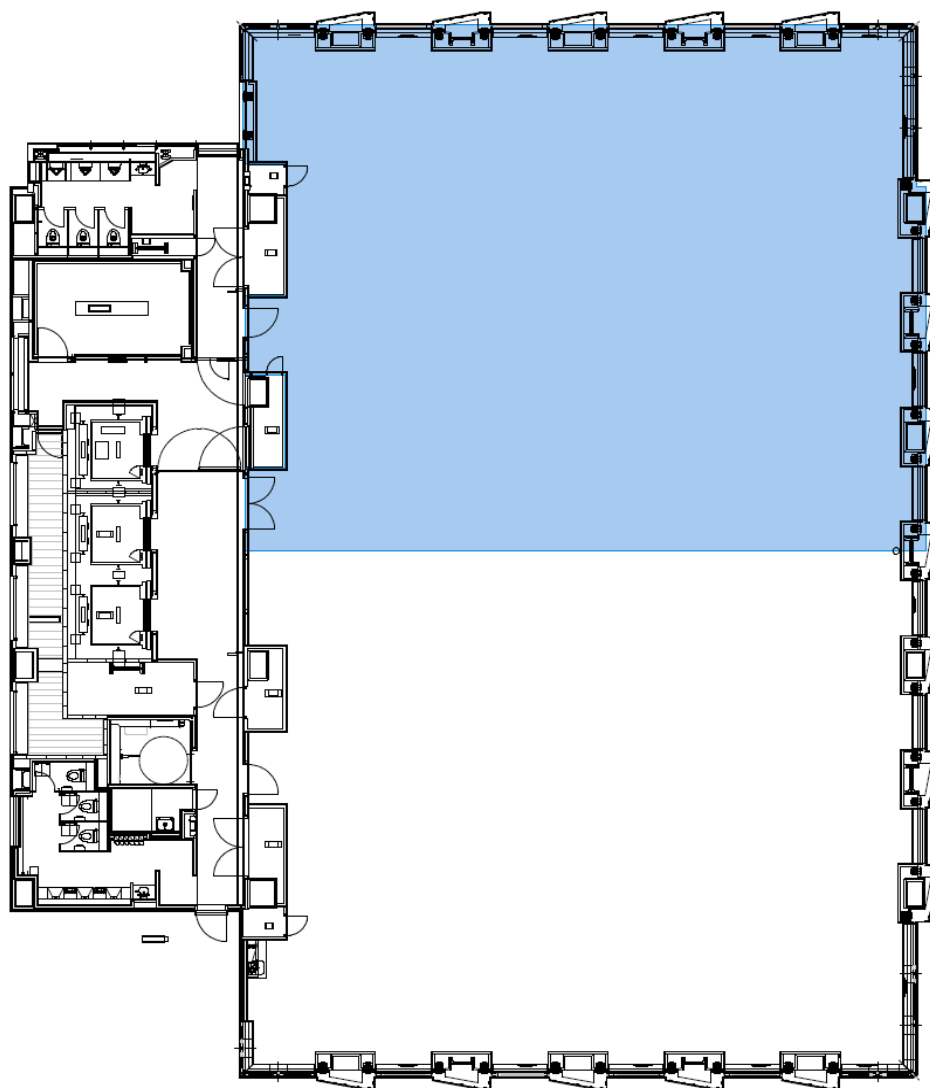
マークライト虎ノ門



募集区画のご案内 *The Rent Floor*

フロア	用途	契約面積		月額賃料 (円/坪)	月額共益費 (円/坪)	敷金	入居可能 時期
6階(北)	事務所	340.12㎡	(102.88坪)	ご相談	賃料に含む	ご相談	2021年10月1日(予定)

貸室平面図 *Floor Plan*



マークライト虎ノ門



yasuda real estate co.,ltd.

/営業推進部:03-5259-0529