

# ル ミ ナ ス

写真 Photo

LUMINOUS



## 案内図 Location



安田不動産株式会社  
【お問い合わせ先】  
営業推進部  
営業推進課  
03-5259-0529

**YASUDA**  
**REALESTATE**  
**CO.,LTD.**  
Corporate Business  
Promotion Sec.

## 交通 Access

日比谷線『小伝馬町』駅	徒歩約2分
JR総武本線『馬喰町』駅	徒歩約3分
新宿線『馬喰横山』駅	徒歩約5分
浅草線『東日本橋』駅	徒歩約7分
半蔵門線・銀座線『三越前』駅	徒歩約10分

## 建築概要 *Outline of the structure*

■ビル名	ルミナス	
■所在地	東京都中央区日本橋小伝馬町15番19ほか(地番)	
■竣工	2007年11月	
■リニューアル	-	
■耐震性能	新耐震基準	
■設計会社	佐藤総合計画株式会社 (デザイン監修:PTWアーキテクト)	
■施工会社	フジビルサービス株式会社、総合監修:安田不動産株式会社	
■構造	S造	
■規模(地下/地上/棟屋)	0/9/0	
■敷地面積	273.20㎡	
■延床面積	1,512.50㎡	
■基準階天井高	2,700mm(3-8階)、2,900mm(1階、2階)、3,720mm(9階)	
■基準階床荷重	500Kg/㎡(スラブ)、300Kg/㎡(OAフロア)	
■床配線方式	OAフロア	
■OAフロア高	29mm(3-8階)、100mm(2階、9階)	
■床仕上げ	タイルカーペット	
■基準階コンセント容量	40KVA/㎡(1F)、25KVA/㎡(2F)、75VA/㎡(3-8F)、140VA/㎡(9F) ※1,2Fは、コンセント以外の容量を含む。	
■基準階電話回線数	10P	
■光ケーブル対応	有り	
■エレベータ台数	乗用(11人乗り)1台、貨物用無し	
■空調方式	空冷ヒートポンプマルチ(3-9階)	
■空調時間	(月-金)	テナント側にて任意
	(土)	同上
	(日、祝等)	同上
■空調料金	(時間内)	管理共益費に含まれない、電気料で精算
	(延長)	同上
■その他共益費外費用	貸室内清掃費、貸室内光熱費ほか	
■利用可能時間	24時間利用可能	(設備等点検時を除く)
■正面玄関開放時間	(月-金)	-
	(土)	-
	(日、祝等)	-
■警備方式	無人、機械警備	
■鍵管理方式	未定	
■通用口	-	
■駐車場	自走式0台、機械式0台	機械式駐車可能サイズ:L、W、H、kg
■その他		

ルミナス



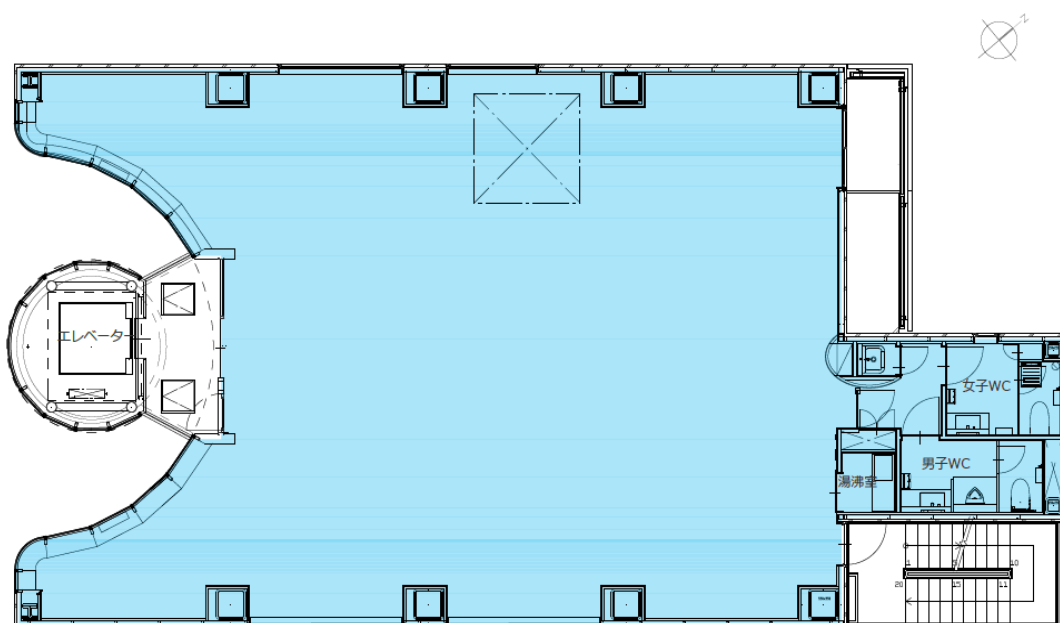
yasuda real estate co.,ltd./営業推進部:03-5259-0529

## 募集区画のご案内 *The Rent Floor*

フロア	用途	契約面積		月額賃料 (円/坪)	月額共益費 (円/坪)	敷金	入居可能 時期
3階	事務所	183.04㎡	(55.37坪)	ご相談	賃料に含む	ご相談	即
5階	事務所	183.04㎡	(55.37坪)	ご相談	賃料に含む	ご相談	2021年10月1日(予定)

※契約面積にトイレ・湯沸し室含む

## 貸室平面図 *Floor Plan*



VR内覧可



スマートフォン・タブレット・PCから  
パノラマ写真をご覧いただけます。

[https://spacely.co.jp/yasuda-re/20152\\_3F](https://spacely.co.jp/yasuda-re/20152_3F)

ルミナス



yasuda real estate co.,ltd. /営業推進部:03-5259-0529