

Kyomachisuji
Yasuda
BUILD.

京町筋 安田ビル

写真 Photo



案内図 Location



安田不動産株式会社
【お問い合わせ先】
関西支店
078-331-7411

YASUDA
REALESTATE
CO.,LTD.
kansai Branch

078,331,7411

交通 Access

阪急『三宮』駅 約3分

JR線『三ノ宮』駅 約6分

建築概要 *Outline of the structure*

■ビル名	京町筋安田ビル
■所在地	兵庫県神戸市中央区三宮町1-3-15
■竣工	1964年11月
■リニューアル	2001年改修
■耐震性能	旧耐震基準(H19耐震診断実施:Is値0.6以上)
■設計会社	日建設計工務株式会社
■施工会社	株式会社新井組
■構造	鉄骨鉄筋コンクリート造
■規模	地下1階、地上8階
■敷地面積	306.86㎡
■延床面積	1,971.78㎡
■基準階天井高	2,600mm
■基準階床荷重	
■OAフロア高	
■床仕上げ	塩ビシート
■基準階コンセント容量	
■基準階電話回線数	
■光ケーブル対応	建物内地下1階に引き込み済
■エレベータ台数	9人乗り1基
■空調方式	個別空調
■利用可能時間	24時間利用可能 (設備等点検時を除く)
■正面玄関開放時間	
■管理方式	
■鍵管理方式	各テナントにて管理
■通用口	
■駐車場	無し
■その他	

京町筋安田ビル

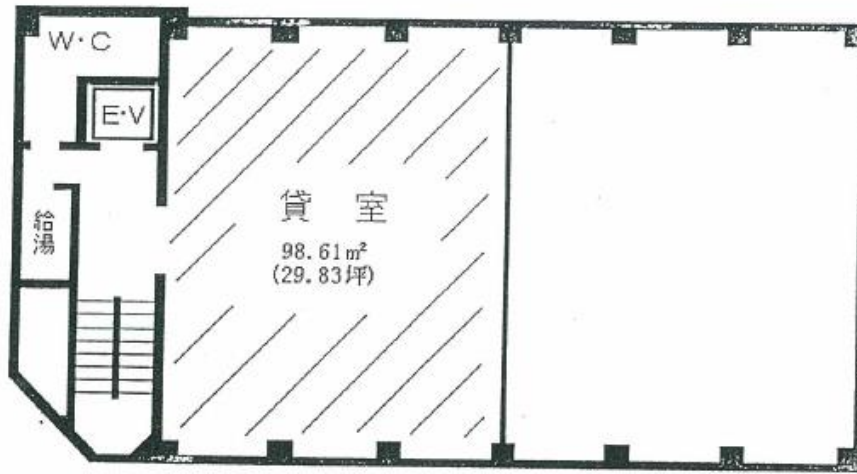
安田不動産株式会社/関西支店:078-331-7411

募集区画のご案内 *The Rent Floor*

フロア	用途	契約面積		月額賃料 (円/坪)	月額共益費 (円/坪)	敷金	入居可能 時期	契約形態
2階	事務所	98.61㎡	(29.82坪)	ご相談	賃料に含む	ご相談	2024年8月	定借

※貸室内における電気代・水道代(利用する場合)を別途ご負担いただきます。

貸室平面図 *Floor Plan*



2階略図

京町筋安田ビル

安田不動産株式会社/関西支店:078-331-7411