

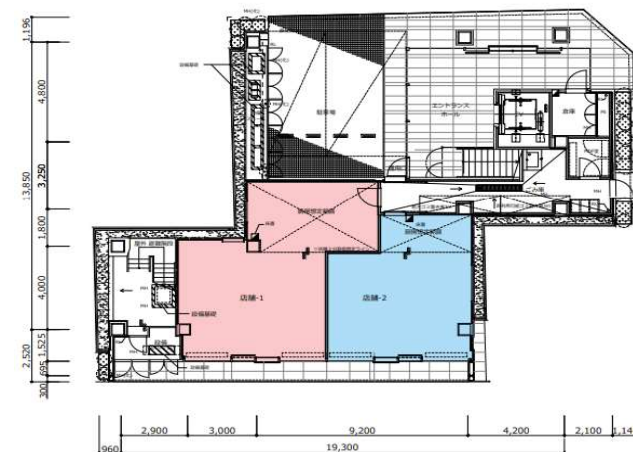
募集中

## 株式会社中央経済社ホールディングスオフィスビル 1階



半蔵門線・都営新宿線・都営三田線「神保町」駅 徒歩2分  
東西線「竹橋」駅 徒歩5分  
千代田線「新御茶ノ水」駅、丸ノ内線「淡路町」 徒歩7分  
JR中央・総武線「御茶ノ水」駅 徒歩10分

### 募集区画



フロア	用途	面積	入居時期
1	店舗	97.37㎡(29.45坪)	2023年4月(予定)

- 契約形態: 定期建物賃貸借契約(年数ご相談)
- 賃料: ご相談
- 敷金: ご相談
- 備考: 分割相談可(17.05坪、12.39坪)、スケルトン引渡し

※竣工前物件のため募集条件が変更となる場合がございます。  
ご了承ください。



安田不動産株式会社

人にもっと 街にずっと

安田不動産のオフィス

安田不動産株式会社 開発第三部

☎03-5259-0516

<https://www.yasuda-re.co.jp/>