

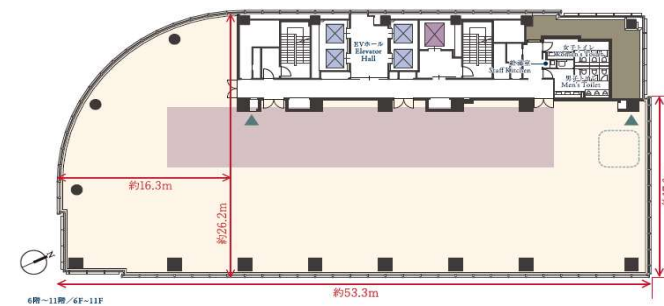
募集中

ワテラスアネックス



東京メトロ丸の内線「淡路町」駅 徒歩2分
都営新宿線「小川町」駅 徒歩2分
東京メトロ千代田線「新御茶ノ水」駅 徒歩2分
JR中央・総武線「御茶ノ水」駅 徒歩3分
東京メトロ銀座線「神田」駅 徒歩5分
JR各線「秋葉原」駅 徒歩6分

基準階平面図



安田不動産株式会社

人にもっと 街にずっと

安田不動産のオフィス

安田不動産株式会社 営業推進部

☎03-5259-0529

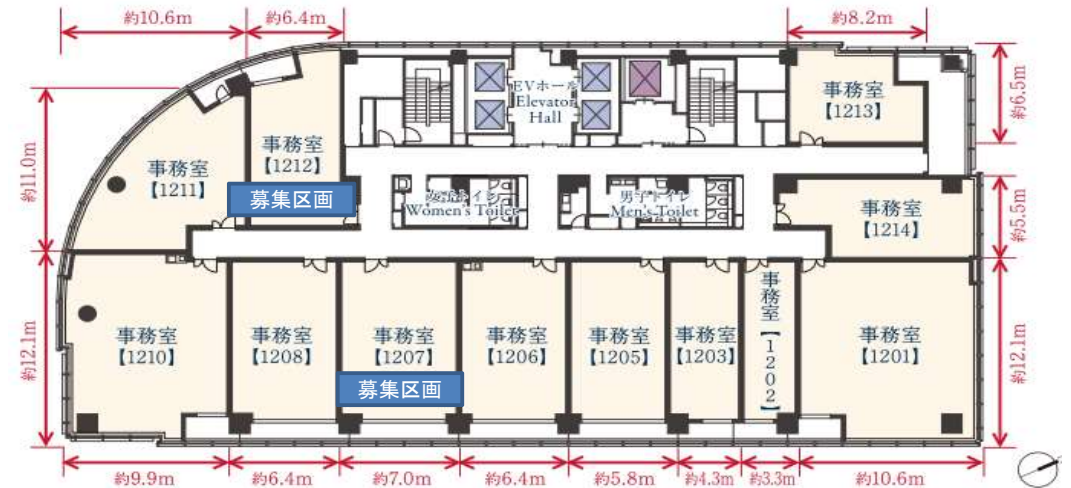
<https://www.yasuda-re.co.jp/>

メールでのお問い合わせは
QRコードよりお進みください



物件概要	
■ビル名	ワテラス アネックス
■所在地	東京都千代田区神田淡路町二丁目105番地
■竣工	2013年2月
■リニューアル	-
■耐震性能	制震間柱（低降伏点型ダンパー）設置
■設計会社	株式会社佐藤総合計画
■施工会社	大成建設株式会社
■構造	地上：鉄骨造 地下：鉄骨鉄筋コンクリート造
■規模（地下/地上/塔屋）	2/15/1
■敷地面積	約10,416㎡ ※ワテラス全体
■延床面積	約129,222㎡ ※ワテラス全体
■基準階天井高	6階～13階：2,700mm
■基準階床荷重	500kg/㎡
■床配線方式	OAフロア
■OAフロア高	7階～13階：100mm
■床仕上げ	タイルカーペット
■基準階コンセント容量	50VA/㎡
■基準階電話回線数	-
■光ケーブル対応	各部屋MDFまで引込済
■エレベータ台数	乗用EV4基（20人乗）・非常用EV1基（30人乗）
■空調方式	12階：個別空調（空冷ヒートポンプパッケージ方式、冷暖切替型）
■空調時間	（平日）任意 （土曜）同上 （日曜）同上
■空調料金	（時間内）管理共益費に含まれない、電気料で清算 （延長）同上
■その他共益費外費用	貸室内清掃費、貸室内電気料 等
■利用可能時間	24時間利用可能
■正面玄関開放時間	（平日）7：30～23：00 （土曜）7：30～23：00 （日曜）終日閉鎖
■警備方式	有人、機械併用
■鍵管理方式	非接触型ICカード
■通用口	非接触型ICカードにて開錠
■駐車場	車路自走＋昇降横行機械式（一部平面駐車） 事務所賃貸用：約115台（地下1階） 外来用（商業、住宅等の来訪者と共用）：約45台 本体棟荷捌き用：7台
■その他	定期借家契約

テナント募集区画一覧					
フロア	区画	用途	面積		入居時期
12	1207	事務所	74.90㎡	(22.65坪)	2024年9月1日（予定）
12	1212	事務所	62.17㎡	(18.80坪)	2024年10月1日（予定）



360° VR内覧



https://spacely.co.jp/yasuda-re/20191_1205

スマートフォン・タブレット・PCからパノラマ写真をご覧ください。

※上記VRは別区画となります。