

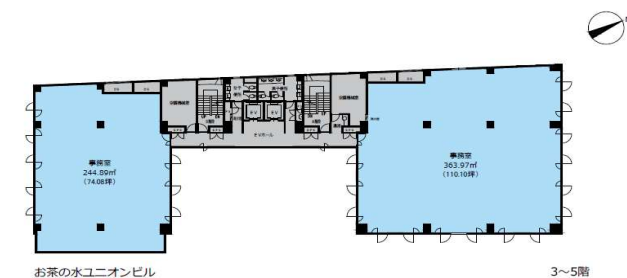
募集中

お茶の水ユニオンビル



JR中央・総武線「御茶ノ水」駅 徒歩2分
東京メトロ丸の内線「御茶ノ水」駅 徒歩3分
東京メトロ千代田線「新御茶ノ水」駅 徒歩4分
東京メトロ半蔵門線・都営新宿線「神保町」駅 徒歩10分
都営三田線「神保町駅」 徒歩12分

基準階平面図



安田不動産株式会社

人にもっと 街にずっと

安田不動産のオフィス

安田不動産株式会社 営業推進部

☎03-5259-0529

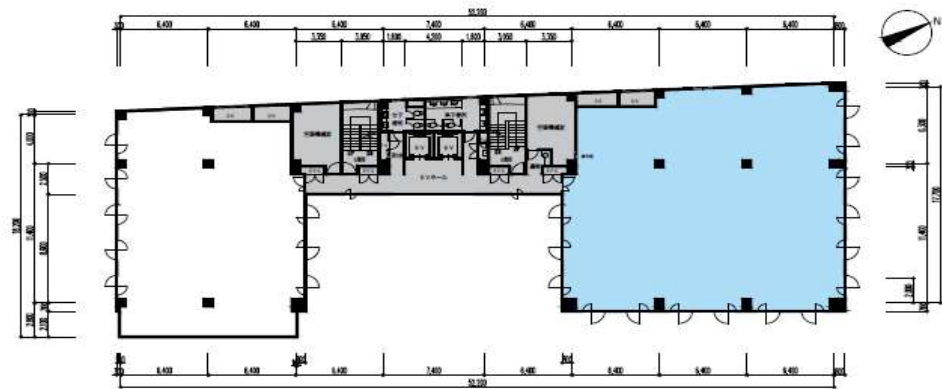
<https://www.yasuda-re.co.jp/>

メールでのお問い合わせは
QRコードよりお進みください



物件概要	
■ビル名	お茶の水ユニオンビル
■所在地	東京都千代田区神田駿河台二丁目1番地
■竣工	1988年1月
■リニューアル	-
■耐震性能	新耐震基準
■設計会社	鹿島建設
■施工会社	鹿島・大林・大木JV
■構造	SRC造（一部RC造）
■規模（地下/地上/塔屋）	2/7/1
■敷地面積	1,093.27㎡
■延床面積	6,150.23㎡
■基準階天井高	2,440mm
■基準階床荷重	300kg/㎡
■床配線方式	OAフロア
■OAフロア高	60mm
■床仕上げ	タイルカーペット
■基準階コンセント容量	30VA/㎡
■基準階電話回線数	95P
■光ケーブル対応	MDFまで引込済み（NTT）
■エレベータ台数	乗用（11人乗り）2台、貨物用無し
■空調方式	個別空調
■空調時間	（平日）テナント要望でスケジュール管理 （土曜）同上 （日曜）同上
■空調料金	（時間内）管理共益費に含まれない、電気料で清算 （延長）同上
■その他共益費外費用	貸室内清掃費、貸室内電気料、看板料 等
■利用可能時間	24時間利用可能
■正面玄関開放時間	（平日）7:50-22:00 （土曜）8:00-20:30 （日曜）8:00-20:30
■警備方式	管理人常駐（平日・土曜）、機械警備
■鍵管理方式	キーボックス方式
■通用口	カードリーダーにより開錠
■駐車場	自走式19台、機械式0台 カーリフトサイズ：L:6000、W:2500、H:1780、2500kg
■その他	

テナント募集区画一覧					
フロア	区画	用途	面積		入居時期
3	(1)	事務所	363.97㎡	(110.10坪)	即



3階 平面図

VR内覧

https://spacely.co.jp/yasuda-re/20018_3F_1

スマートフォン・タブレット・PCからパノラマ写真をご覧ください。

