

募集中

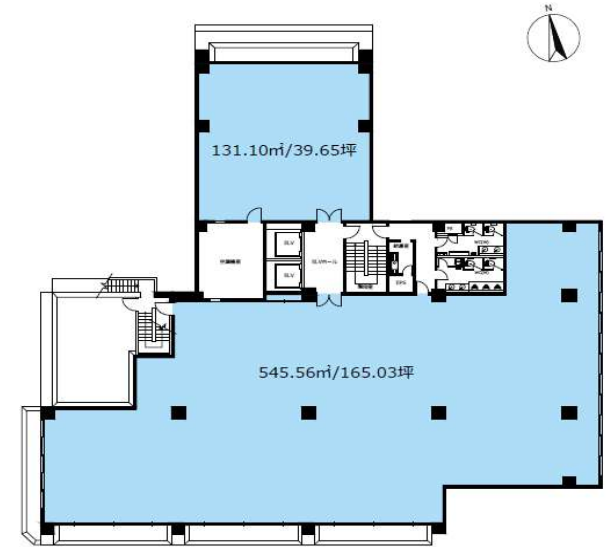
名古屋ビル本館



ACCESS

東西線『竹橋』駅 徒歩約3分
 都営三田線・都営新宿線『神保町』駅 徒歩約6分
 都営新宿線『小川町』駅 徒歩約6分
 千代田線『大手町』駅 徒歩約7分
 JR線『神田』駅 徒歩約11分

基準階平面図



安田不動産株式会社

人にもっと 街にずっと

安田不動産のオフィス

安田不動産株式会社 営業推進部

☎03-5259-0529

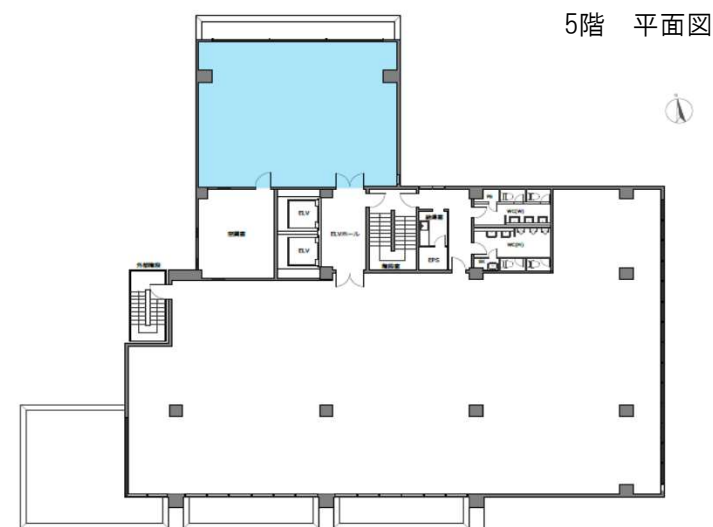
<https://www.yasuda-re.co.jp/>

メールでのお問い合わせは
QRコードよりお進みください



物件概要	
■ビル名	名古屋ビル本館
■所在地	東京都千代田区神田錦町3-13
■竣工	1985年3月
■リニューアル	-
■耐震性能	新耐震基準
■設計会社	竹中工務店
■施工会社	竹中工務店
■構造	SRC造
■規模（地下/地上/塔屋）	1/9/1
■敷地面積	1,076.72㎡
■延床面積	6,975.04㎡
■基準階天井高	4階：2420mm 5階：2,420mm※現況優先
■基準階床荷重	300kg/㎡
■床配線方式	OAフロア
■OAフロア高	4階：40mm 5階：30mm※現況優先
■床仕上げ	タイルカーペット
■基準階コンセント容量	40VA/㎡
■基準階電話回線数	確認中
■光ケーブル対応	MDFまで引込済
■エレベータ台数	二基（15人乗り）、貨物用無し
■空調方式	天井カセット型（個別）
■空調時間	（平日）テナント側にて任意 （土曜）同上 （日曜）同上
■空調料金	（時間内）管理共益費に含まれない、電気料で清算 （延長）同上
■その他共益費外費用	貸室内清掃費、貸室内電気料
■利用可能時間	24時間利用可能（設備等点検時を除く）
■正面玄関開放時間	（平日）8:00-19:00 （土曜）終日閉鎖 （日曜）終日閉鎖
■警備方式	機械警備
■鍵管理方式	キーボックス方式
■通用口	有（カードリーダーにより開錠）
■駐車場	自走式14台
■その他	-

テナント募集区画一覧					
フロア	区画	用途	面積		入居時期
5	北	事務所	104.88㎡	(31.72坪)	2024年4月1日（予定）



VR内覧

https://spacely.co.jp/yasuda-re/20172_5Fkita

スマートフォン・タブレット・PCからパノラマ写真をご覧いただけます。

