

木 材 会 館

写真 *Photo*

MOKUZAI
KAIKAN



案内図 *Location*



安田不動産株式会社
【お問い合わせ先】
営業推進部
営業推進課
03-5259-0529

交通 *Access*

JR線・りんかい線・有楽町線『新木場』駅 徒歩約2分

YASUDA
REALESTATE
CO.,LTD.
Corporate Business
Promotion Sec.

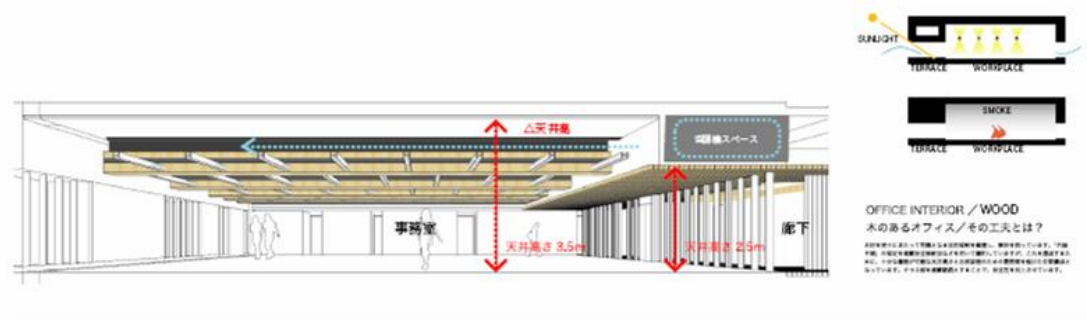
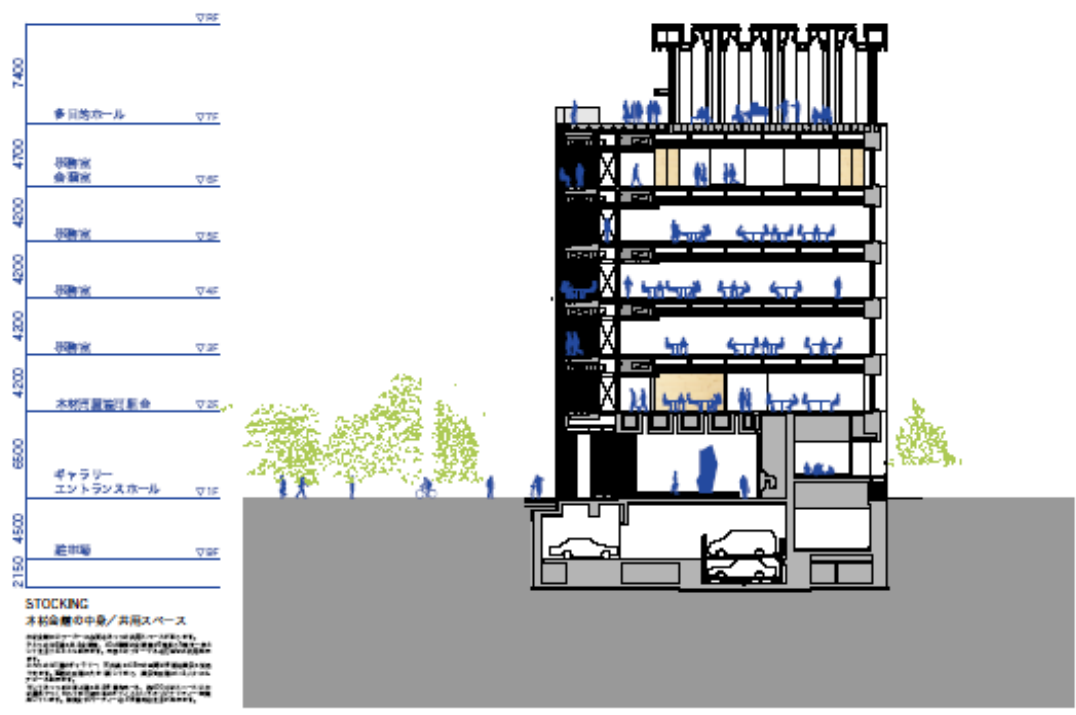
建築概要 *Outline of the structure*

■ビル名	木材会館	
■所在地	東京都江東区新木場1-18-8	
■竣工	2009年6月	
■リニューアル	-	
■耐震性能	新耐震基準	
■設計会社	株式会社 日建設計	
■施工会社	大成建設株式会社	
■構造	SRC造 一部鉄骨造 一部木造	
■規模(地下/地上/棟屋)	1/7/0	
■敷地面積	1,652.90㎡	
■延床面積	7,582.09㎡	
■基準階天井高	3-6階 折上天井3800mm 梁下 2,700mm 一部 2,550mm	
■基準階床荷重	スラブ 500kgf/㎡(4900N/㎡)	
■床配線方式	OAフロア	
■OAフロア高	150mm(3-6階)	
■床仕上げ	タイルカーペット	
■基準階コンセント容量	50VA/㎡(貸床面積当たり)	
■基準階電話回線数	50P	
■光ケーブル対応	スペースのみ 設備・回線引き込みはテナント側負担	
■エレベータ台数	乗用(人荷用 15人乗) 3台 積載荷重1000kg	
■空調方式	空冷ヒートポンプマルチ(個別)	
■空調時間	(月-金)	テナント側にて任意
	(土)	同上
	(日、祝等)	同上
■空調料金	(時間内)	管理共益費に含まれない、電気料で精算
	(延長)	同上
■その他共益費外費用	貸室内清掃費、貸室内光熱費ほか	
■利用可能時間	24時間利用可能	(設備等点検時を除く)
■正面玄関開放時間	(月-金)	8:00~18:30
	(土)	閉
	(日、祝等)	閉
■警備方式	有人、機械併用	
■鍵管理方式	カードキー	
■通用口	あり カードキー	
■駐車場	自走式18台(身障者用1台、荷捌き用2台含む)、機械式9台、計27台 機械式駐車可能サイズ:L5050、W1850、H(上段)2100/(下段)1550、2000kg	
■その他	避難安全検証法:ルートB 貸会議室・貸ホールあり	

木材会館



yasuda real estate co.,ltd. /営業推進部:03-5259-0529

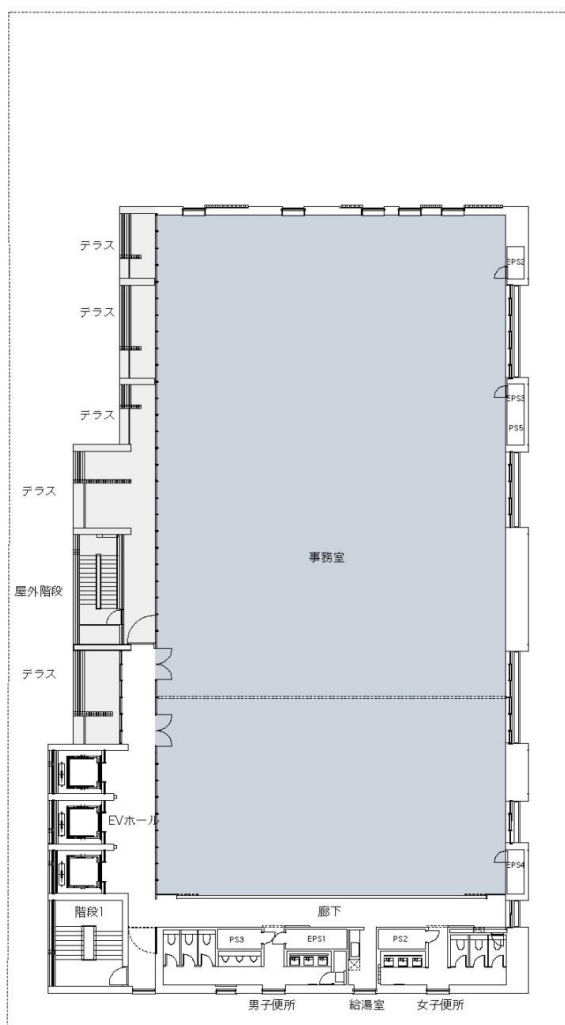


木材会館

募集区画のご案内 *The Rent Floor*

フロア	用途	契約面積		月額賃料 (円/坪)	月額共益費 (円/坪)	敷金	入居可能 時期(予定)
3階	事務所	698.95㎡	(211.43坪)	ご相談	賃料に含む	ご相談	即

貸室平面図 *Floor Plan*



木材会館

 yasuda real estate co., ltd. / 営業推進部: 03-5259-0529