

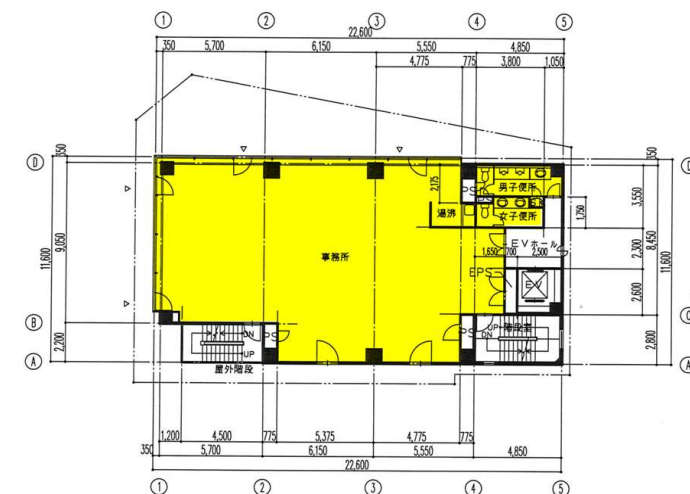
募集中

ITOビル



半蔵門線『水天宮前』駅 徒歩約2分
東西線・日比谷線『茅場町』駅 徒歩約7分
日比谷線・浅草線『人形町』駅 徒歩約9分
都営新宿線『浜町』駅 徒歩約14分

基準階平面図



安田不動産株式会社

人にもっと 街にずっと

安田不動産のオフィス

安田不動産株式会社 営業推進部

☎03-5259-0529

<https://www.yasuda-re.co.jp/>

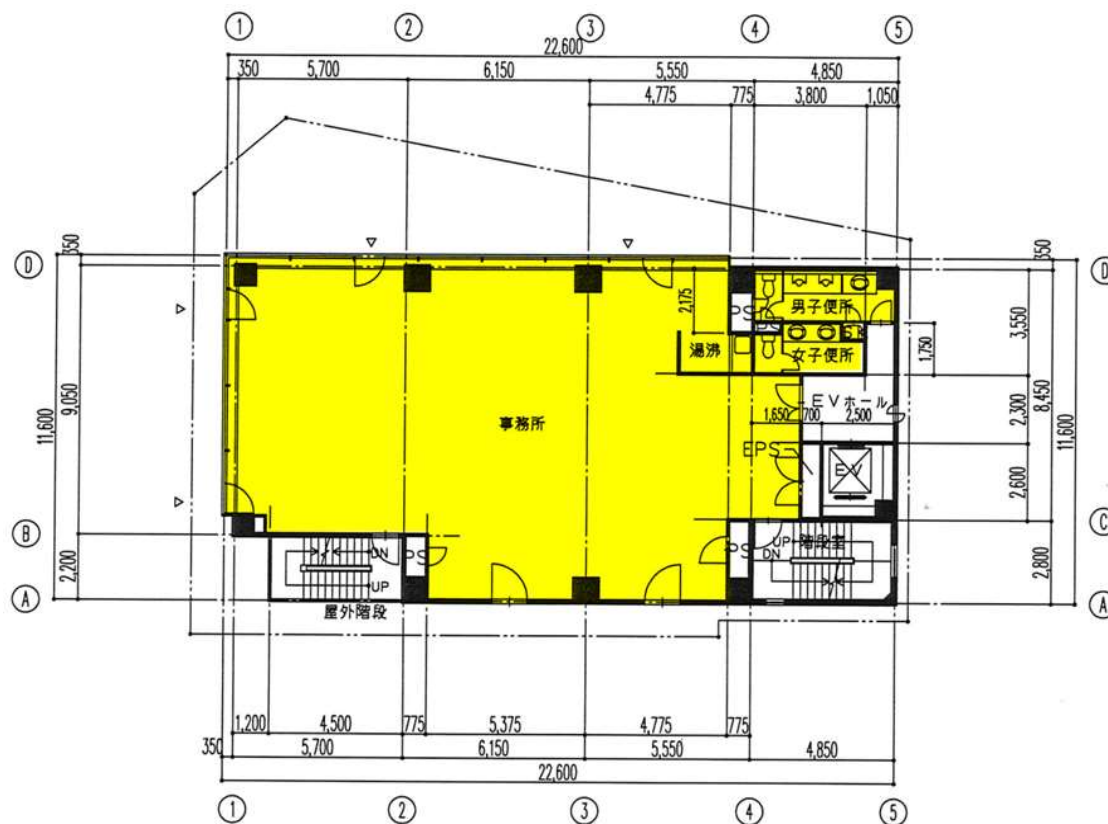
メールでのお問い合わせは
QRコードよりお進みください



物件概要	
■ビル名	IT0ビル
■所在地	東京都中央区日本橋箱崎町20-7
■竣工	1993年2月
■リニューアル	-
■耐震性能	新耐震基準
■設計会社	松井建設株式会社
■施工会社	松井建設株式会社
■構造	SRC造
■規模（地下/地上/塔屋）	0/8/1
■敷地面積	370.28㎡
■延床面積	1,992.23㎡
■基準階天井高	2,500mm
■基準階床荷重	500kg/㎡ *スラブ荷重（OA：300kg/㎡）
■床配線方式	OAフロア
■OAフロア高	50mm
■床仕上げ	タイルカーペット
■基準階コンセント容量	40VA/㎡
■基準階電話回線数	50P
■光ケーブル対応	MDFまで引込済
■エレベータ台数	1台（11人乗り）
■空調方式	天吊型ファンコイルユニット（地域冷暖房）
■空調時間	（平日）任意 （土曜）同上 （日曜）同上
■その他共益費外費用	貸室内清掃費、貸室内電気料、空調料等
■利用可能時間	24時間利用可能（設備等点検時を除く）
■正面玄関開放時間	（平日）8:00-19:00 （土曜）8:00-19:00 （日曜）終日閉鎖
■警備方式	機械警備
■鍵管理方式	キーボックス方式
■通用口	テンキーにて開錠
■駐車場	自走式0台、機械式6台 機械式駐車可能サイズ：L4,900、W1,800、H1,500、1,600kg
■その他	

テナント募集区画一覧					
フロア	区画	用途	面積		入居時期
3	-	事務所	209.90㎡	(63.49坪)	2023年4月1日（予定）

※契約面積に男女トイレ、湯沸し室含む



3階 平面図