

CONFORT
YASUDA
BUILD.

コンフォール安田ビル

写真 Photo

286.33

86.61



案内図 Location



安田不動産株式会社
【お問い合わせ先】
営業推進部
営業推進課
03-5259-0529

**YASUDA
REALESTATE
CO.,LTD.**
Corporate Business
Promotion Sec.
03,5259,0529

交通 Access

東西線『竹橋』駅	徒歩約4分
千代田線 他『大手町』駅	徒歩約7分
新宿線『小川町』駅	徒歩約7分
丸の内線『淡路町』駅	徒歩約7分
千代田線『新御茶ノ水』駅	徒歩約7分
半蔵門線・新宿線・三田線『神保町』駅	徒歩約8分
JR線『神田』駅	徒歩約11分

建築概要 *Outline of the structure*

■ビル名	コンフォール安田ビル	
■所在地	東京都千代田区神田錦町2-9	
■竣工	1993年5月	
■リニューアル	-	
■耐震性能	新耐震基準	
■設計会社	清水建設	
■施工会社	清水建設・五洋建設	
■構造	S造(一部SRC造)	
■規模(地下/地上/塔屋)	2/9/1	
■敷地面積	926.17㎡	
■延床面積	5,824.07㎡	
■基準階天井高	2,550mm	
■基準階床荷重	300kg/㎡	
■床配線方式	OAフロア	
■OAフロア高	50mm	
■床仕上げ	タイルカーペット	
■基準階コンセント容量	40VA/㎡	
■基準階電話回線数	50P	
■光ケーブル対応	MDFまで引込済み(NTT)	
■エレベータ台数	乗用(15人乗り)2台・貨物用無し	
■空調方式	個別空調	
■空調時間	(月-金)	テナント側にて任意
	(土)	同上
	(日、祝等)	同上
■空調料金	(時間内)	管理共益費に含まれない、電気料で清算
	(延長)	同上
■その他共益費外費用	貸室内清掃費、貸室内電気料	
■利用可能時間	24時間利用可能	(設備等点検時を除く)
■正面玄関開放時間	(月-金)	8:00-19:00
	(土)	8:00-17:00
	(日、祝等)	終日閉鎖
■警備方式	無人、機械警備	
■鍵管理方式	キーボックス方式	
■通用口	カードリーダーにより開錠	
■駐車場	自走式0台、機械式24台	機械式駐車可能サイズ:L5300、W2050、H1550、2200kg
■その他	B1階に貸会議室あり	

コンフォール安田ビル

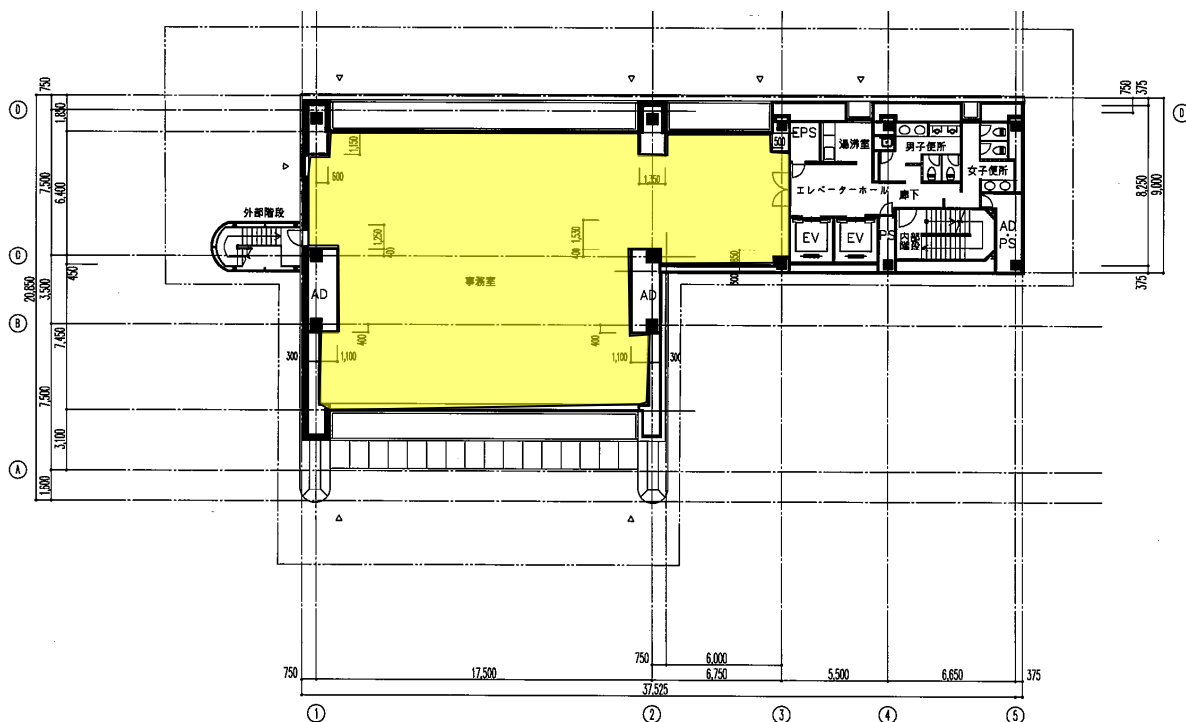


yasuda real estate co.,ltd. /営業推進部:03-5259-0529

募集区画のご案内 *The Rent Floor*

フロア	用途	契約面積		月額賃料 (円/坪)	月額共益費 (円/坪)	敷金	入居可能時期
9階	事務所	286.33㎡	(86.61坪)	ご相談	賃料に含む	ご相談	2021年10月1日(予定)

貸室平面図 *Floor Plan*



📷 VR内覧可(外観・1階EVホールのみ)



スマートフォン・タブレット・PCから
パノラマ写真をご覧いただけます。

https://spacely.co.jp/yasuda-re/20040_9F

コンフォール安田ビル



yasuda real estate co.,ltd.

/営業推進部:03-5259-0529